

# Geoportal

Tim Balschmitter



Hanse- und Universitätsstadt  
**ROSTOCK**

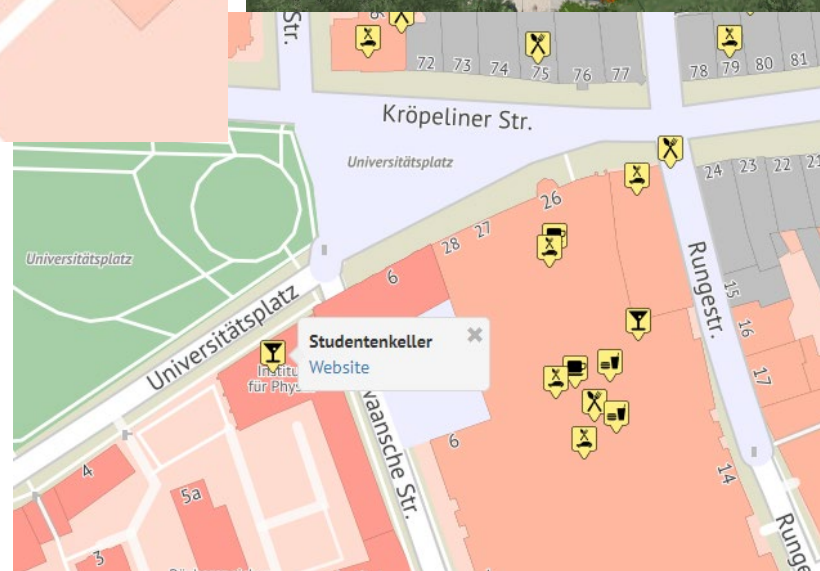
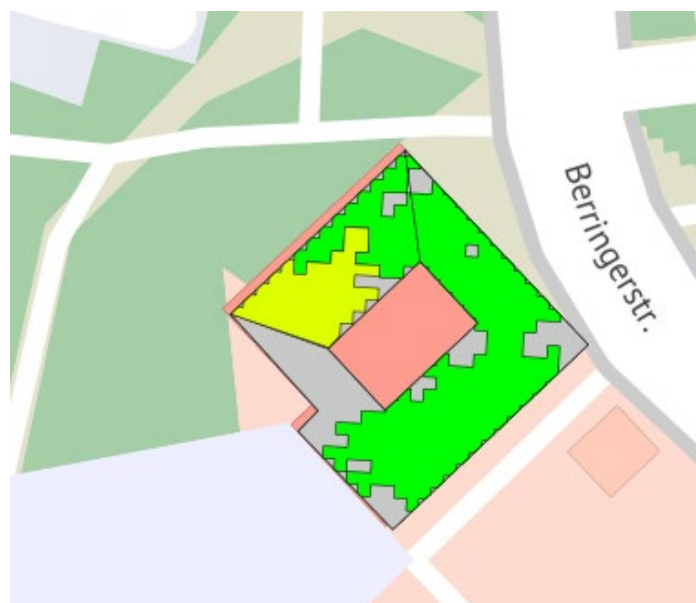
# Agenda

- Sachgebiet Regionale Geoinformationssysteme
- Geoportal und Geodaten
- Organisatorische Ideen
- Finanzierung
- Zusammenfassung

# SG Regionale Geoinformationssysteme

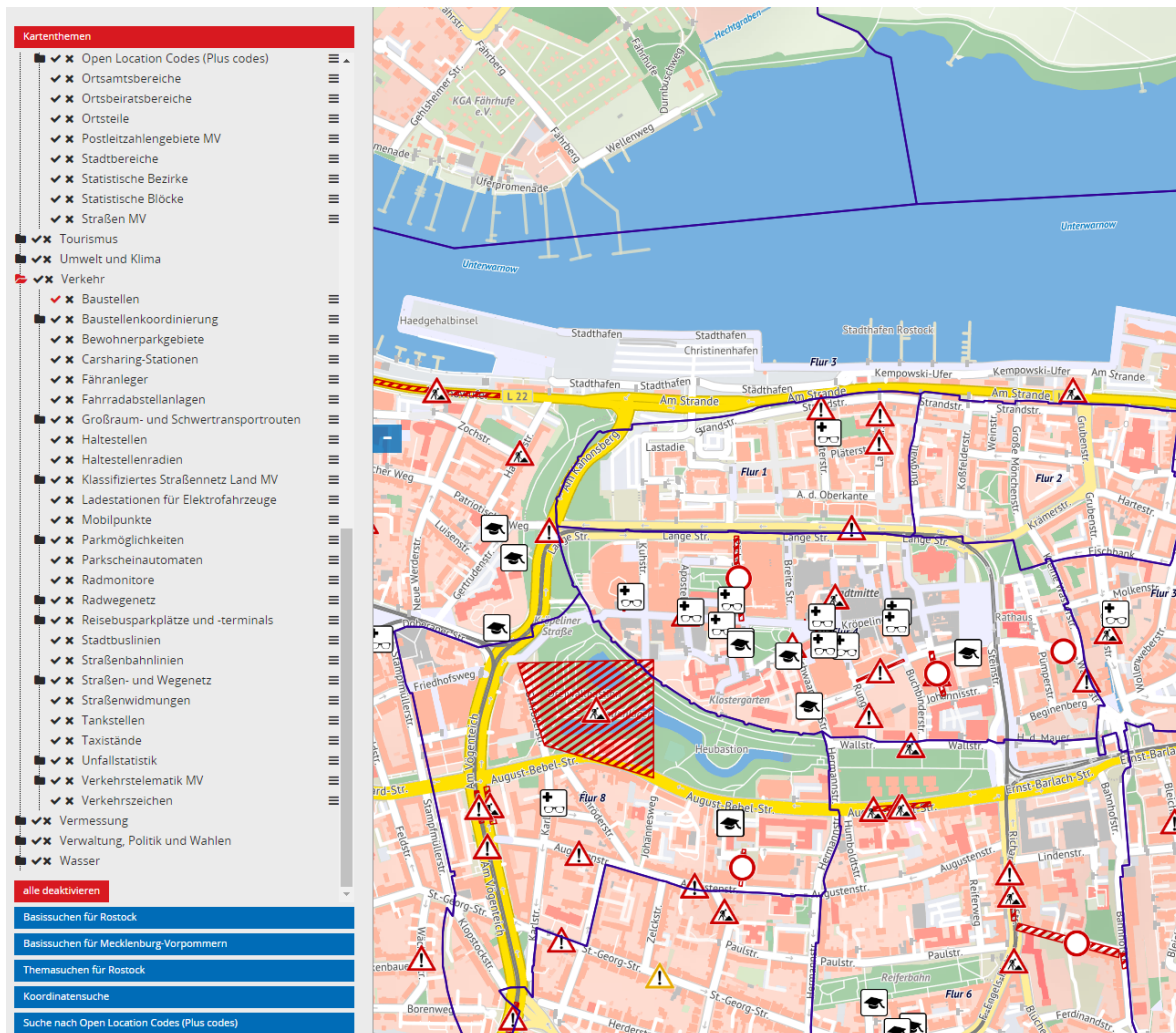
- 6 Mitarbeiter
- Produkte:
  - Geoport.HRO / Rostock in 3D
  - OpenData.HRO
  - Stadtteillotse.HRO
  - Klarschiff.HRO
- Aufgaben:
  - INSPIRE
  - Technische Führung des Katasters und einer Vielzahl von Geodaten
  - Geodatenmanagement HRO

# Geodaten



# Geoport.HRO

- Layer basierte Ansicht



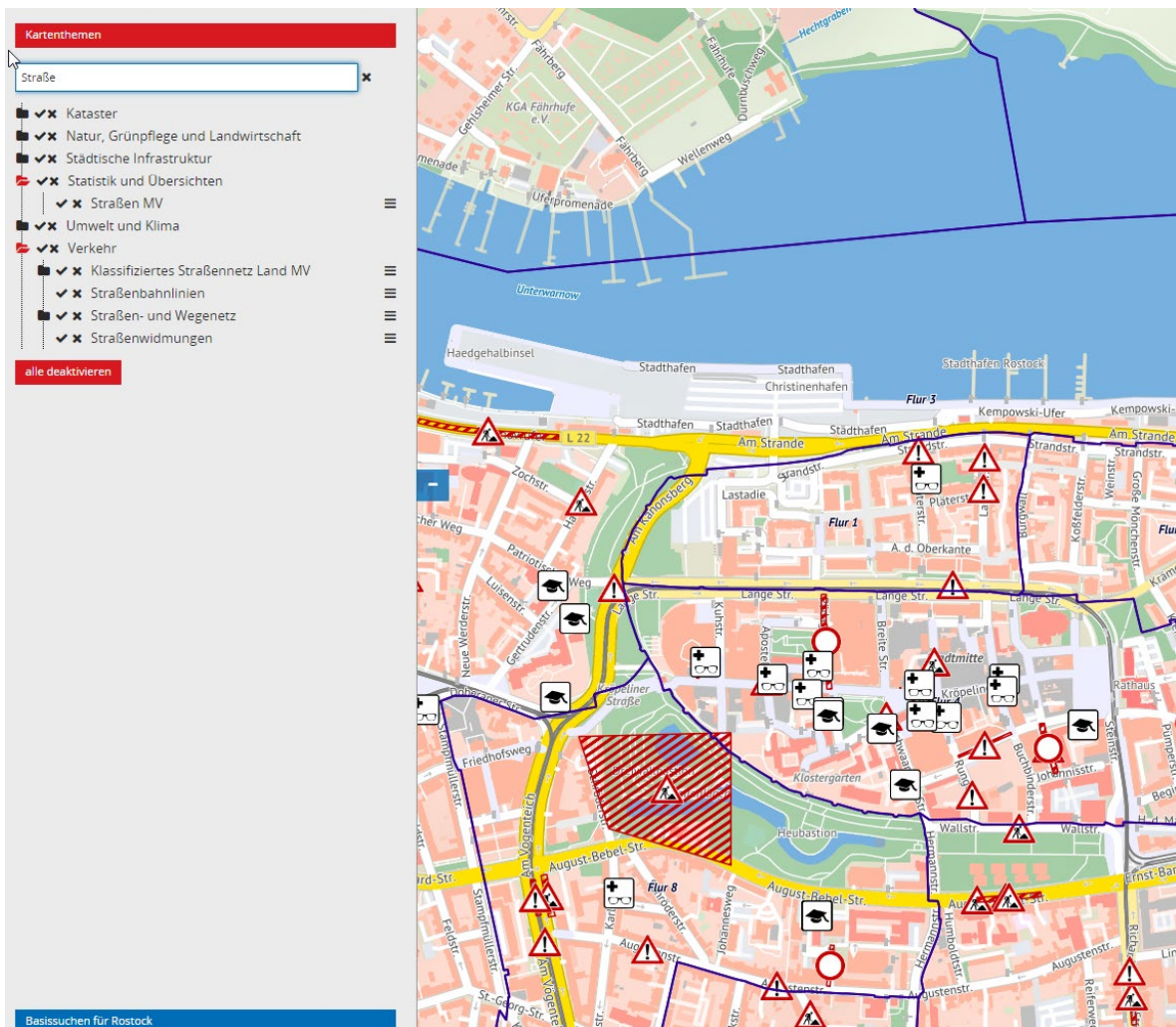
The screenshot displays the Geoport.HRO interface. On the left is a 'Kartenthemen' (Map Themes) sidebar with a list of layers, each with a checked box and a small icon. The layers include:

- Open Location Codes (Plus codes)
- Ortsamtsbereiche
- Ortsbeitragsbereiche
- Ortsteile
- Postleitzahlgebiete MV
- Stadtgebiete
- Statistische Bezirke
- Statistische Blöcke
- Straßen MV
- Tourismus
- Umwelt und Klima
- Verkehr
- Baustellen
- Baustellenkoordinierung
- Bewohnerparkgebiete
- Carsharing-Stationen
- Fähranleger
- Fahrradabstellanlagen
- Großraum- und Schwertransportrouten
- Haltestellen
- Haltestellenradien
- Klassifiziertes Straßennetz Land MV
- Ladestationen für Elektrofahrzeuge
- Mobilpunkte
- Parkmöglichkeiten
- Parkscheinautomaten
- Radmonitore
- Radwegnetz
- Reisebusparkplätze und -terminals
- Stadtbuslinien
- Straßenbahnlinien
- Straßen- und Wegenetz
- Straßenwidmungen
- Tankstellen
- Taxistände
- Unfallstatistik
- Verkehrstelematik MV
- Verkehrszeichen
- Vermessung
- Verwaltung, Politik und Wahlen
- Wasser

At the bottom of the sidebar, there are buttons for 'alle deaktivieren', 'Basissuchen für Rostock', 'Basissuchen für Mecklenburg-Vorpommern', 'Themasuchen für Rostock', 'Koordinatensuche', and 'Suche nach Open Location Codes (Plus codes)'. The main map area shows a detailed view of Rostock with various colored overlays (yellow, blue, red) and icons (triangles, squares) representing different data layers. A red hatched area is visible in the center of the map.

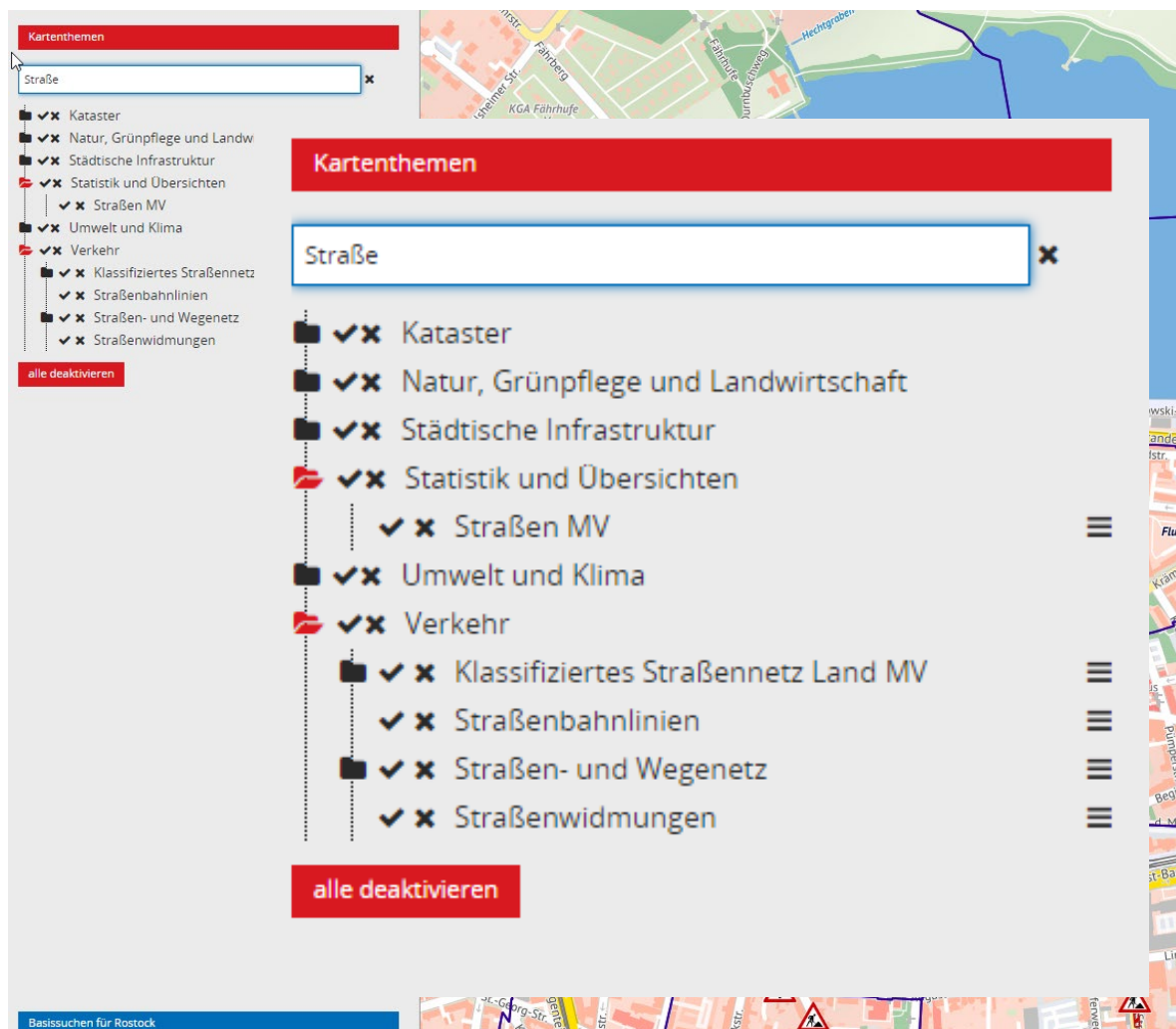


# Geoport.HRO



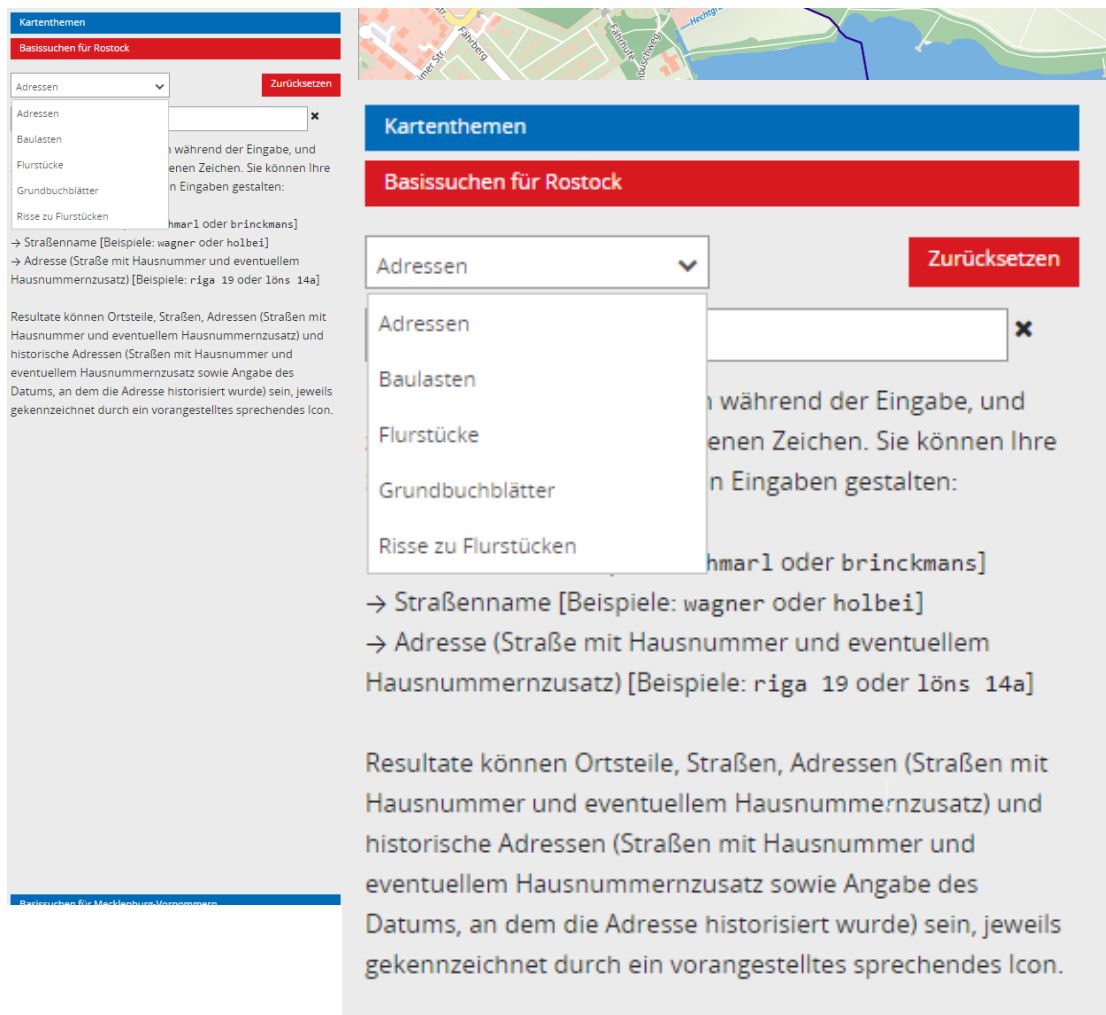
- Layer basierte Ansicht
- Layer müssen bekannt sein
  - Layersuche

# Geoport.HRO



- Layer basierte Ansicht
- Layer müssen bekannt sein
  - Layersuche

# Geoport.HRO



The screenshot displays the 'Geoport.HRO' interface. At the top, there is a blue header with 'Kartenthemen' and a red sub-header 'Basissuchen für Rostock'. Below this is a search bar with a dropdown menu currently showing 'Adressen'. To the right of the search bar is a red button labeled 'Zurücksetzen'. The search results are listed below the search bar, including 'Adressen', 'Baulasten', 'Flurstücke', 'Grundbuchblätter', and 'Risse zu Flurstücken'. The interface also features a map in the background and a sidebar with additional search options and instructions.

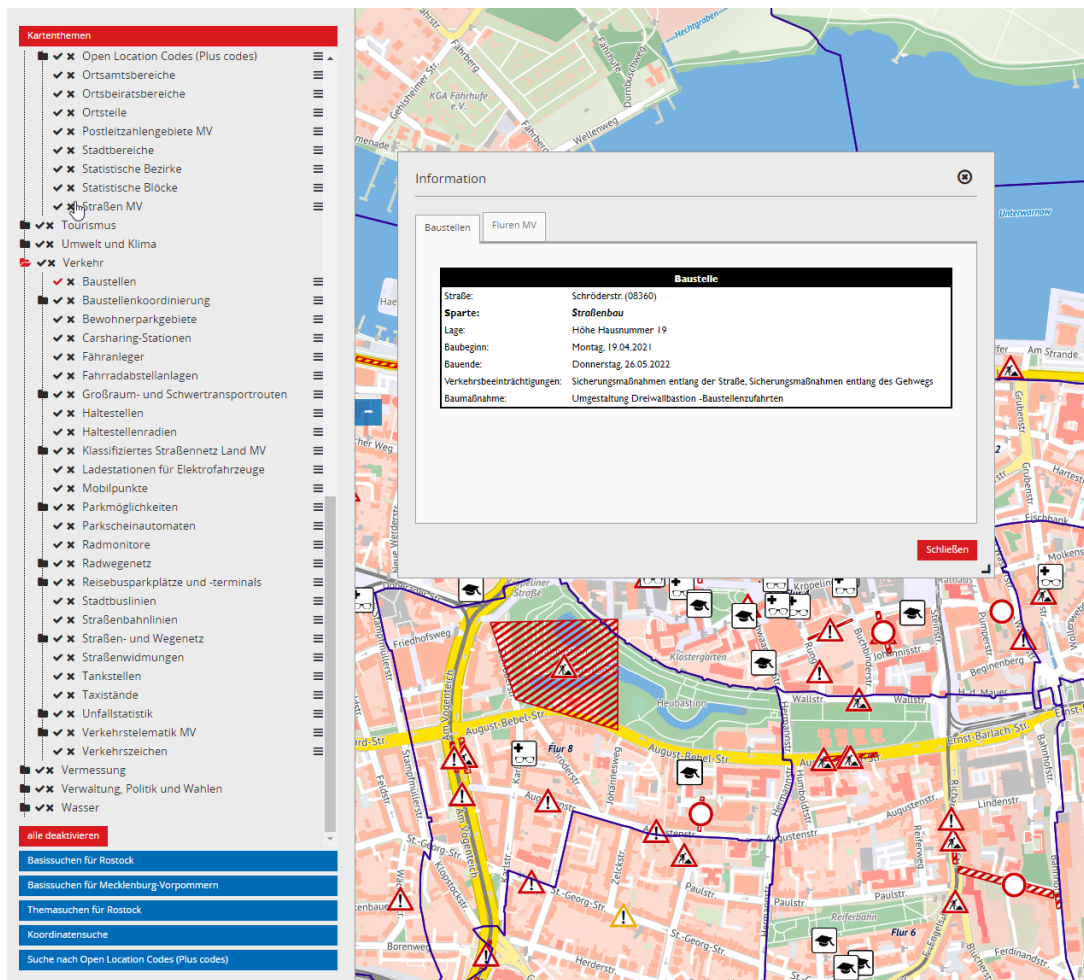
→ Straßenname [Beispiele: wagner oder holbei]  
→ Adresse (Straße mit Hausnummer und eventuellem Hausnummernzusatz) [Beispiele: riga 19 oder löns 14a]

Resultate können Ortsteile, Straßen, Adressen (Straßen mit Hausnummer und eventuellem Hausnummernzusatz) und historische Adressen (Straßen mit Hausnummer und eventuellem Hausnummernzusatz sowie Angabe des Datums, an dem die Adresse historisiert wurde) sein, jeweils gekennzeichnet durch ein vorangestelltes sprechendes Icon.

- Layer basierte Ansicht
- Layer müssen bekannt sein
  - Layersuche
- Rudimentäre Suche nach Objekten

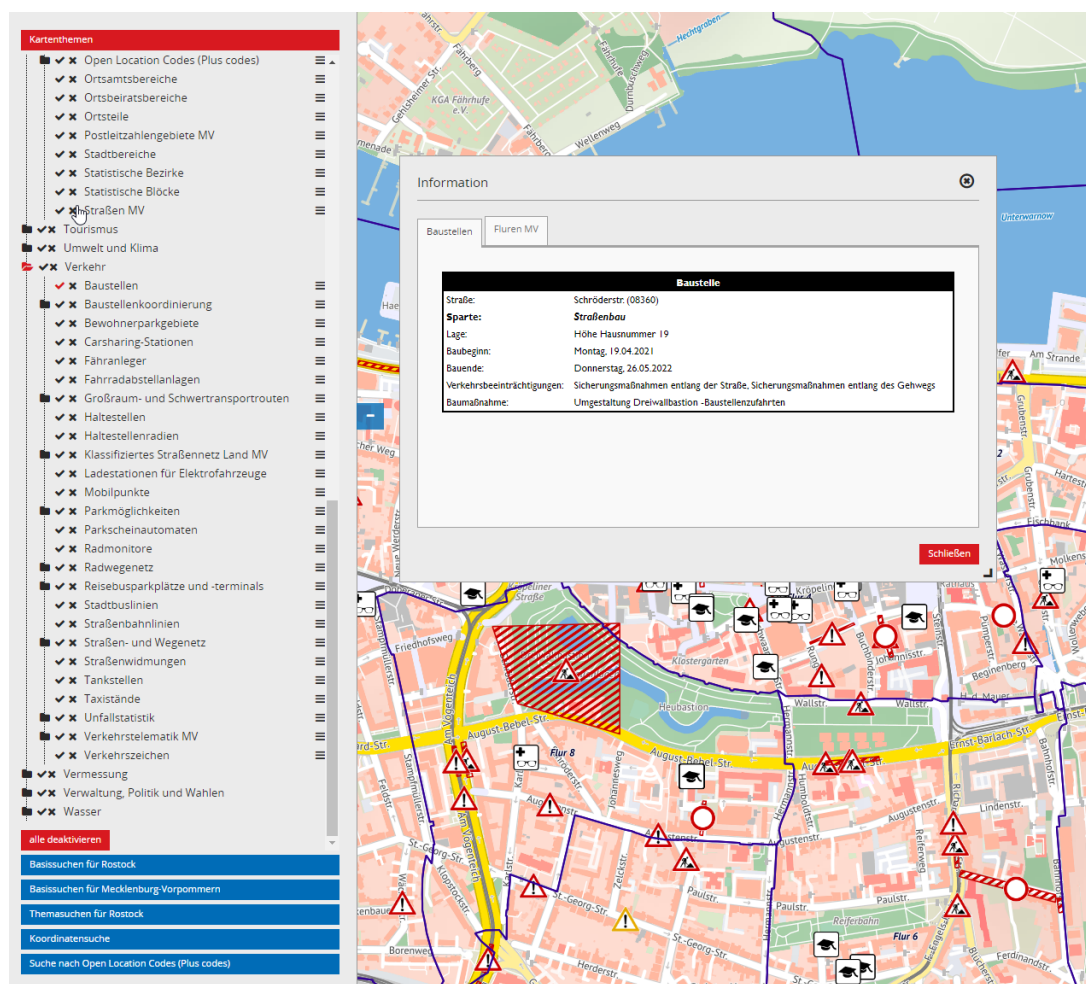


# Geoport.HRO



- Layer basierte Ansicht
- Layer müssen bekannt sein
  - Layersuche
- Rudimentäre Suche nach Objekten
- Objektinformationen durch „Klick“
  - Keine gezielte Objektsuche möglich

# Geoport.HRO



- Layer basierte Ansicht
  - Layer müssen bekannt sein
    - Layersuche
  - Rudimentäre Suche nach Objekten
  - Objektinformationen durch „Klick“
    - Keine gezielte Objektsuche möglich
- =>
- Teils Fachkenntnisse, teils IT-Kenntnisse notwendig

# Zukünftige Entwicklung

- Aktuell sind wir dabei die Supervision auszuarbeiten
  - Qualifizierung der Meilensteine
  - Kostenabschätzungen
  - Priorisierung der Aufgaben
  - Zeitlichen Umsetzungsplan ausformulieren

## Geoport.HRO 2.0

- OpenData.HRO
- Stadtteillotse.HRO
- Rostock in 3D
- Geoport.HRO



## Geoport.HRO 2.0

- Digitale Identität entwickeln
- Nutzerfreundlichkeit erheblich erhöhen
- Dienstbasierte Vernetzung

# Neue Funktionen

- Objektbasierte Suche
  - „Imbiss “ => alle als Imbiss klassifizierten Gastronomiebetriebe...
  - „Imbiss Dierkow“ => ...in Dierkow
  - „Imbiss Kurt-Schuhmacher-Ring“ ...in unmittelbarer Nähe zum KSR
  - Imbiss austauschbar mit Bar, Parkbank, Straßenlaterne etc.
  - Anzeige der dazugehörigen Informationen, Weiterleitung zur Webseite



# Neue Funktionen

- Solarkataster
- Anbindung von Apps
  - AR für Tiefbauarbeiten
  - AR für Stadtplanung
  - AR für Stadtrundgänge
- Anbindung von Diensten (OZG)
  - Gewerbeanmeldung, -löschung, -änderung
- Objekte sollen in anderen Suchmaschinen auftauchen

## Organisation – Zukunft (Idee)

- Entwicklung einer UrbanData-Plattform
  - Alle Ämter bespielen eine Datenbank
  - Grundlage bilden immer die selben Geometrien
  - Initiale Geometrieerfassung und -pflege wird vom Verfahrensbetreiber gepflegt
  - Sachattribute werden entsprechend der Fachverantwortlichkeit gepflegt, weiterführende Informationen von anderen Ämtern angehängt.

# Finanzierung

- jährliche Mittel
  - diese sind nicht zwangsläufig gesichert
- Kosten sind Schätzungen
  - Basieren auf Erfahrungswerten
- Jährlich zwischen 35.000 € bis 50.000 € für:
  - Weiterentwicklung
  - Pflege
  - Wartung
- Vorschlag einer Werbekampagne für 50.000 €

# Zusammenfassung

- Auf ein neues Portal wird verzichtet
- Funktionalitäten werden in neuem Geoportal gebündelt und ausgebaut
- Bekanntheitsgrad des Portals durch gezielte Öffentlichkeitsarbeit steigern

# Ansprechpartner

Tim Balschmitter

Amt 62 - Regionale Geoinformationssysteme

[geodienste@rostock.de](mailto:geodienste@rostock.de)