

Entscheidendes Gremium: <b>Bürgerschaft</b>		
<b>Dr. Sybille Bachmann (für die Fraktion Rostocker Bund)</b> <b>Errichtung eines Klima-, Bildungs- und Erlebnis zentrums</b>		
Geplante Beratungsfolge:		
Datum	Gremium	Zuständigkeit
20.10.2021	BUGA-Ausschuss	Empfehlung
20.10.2021	Ausschuss für Wirtschaft und Tourismus	Empfehlung
28.10.2021	Ausschuss für Stadt- und Regionalentwicklung, Umwelt und Ordnung	Empfehlung
03.11.2021	Bürgerschaft	Entscheidung

**Beschlussvorschlag:**

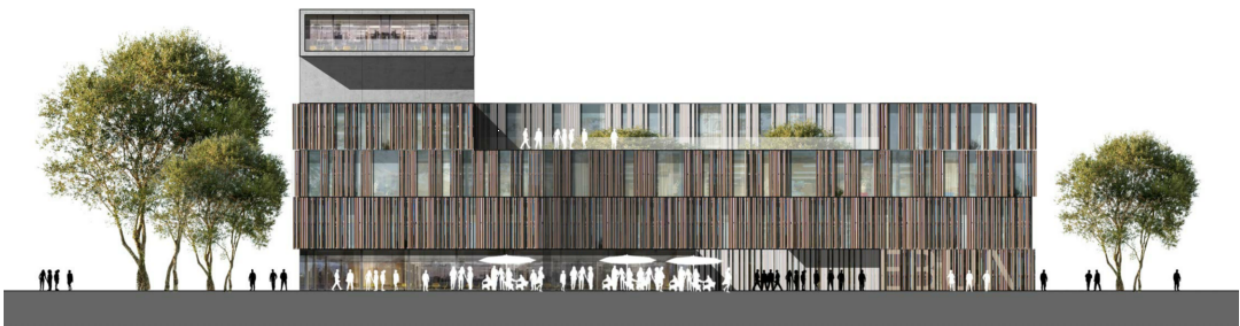
Der Beschlussvorschlag wird wie folgt ergänzt:

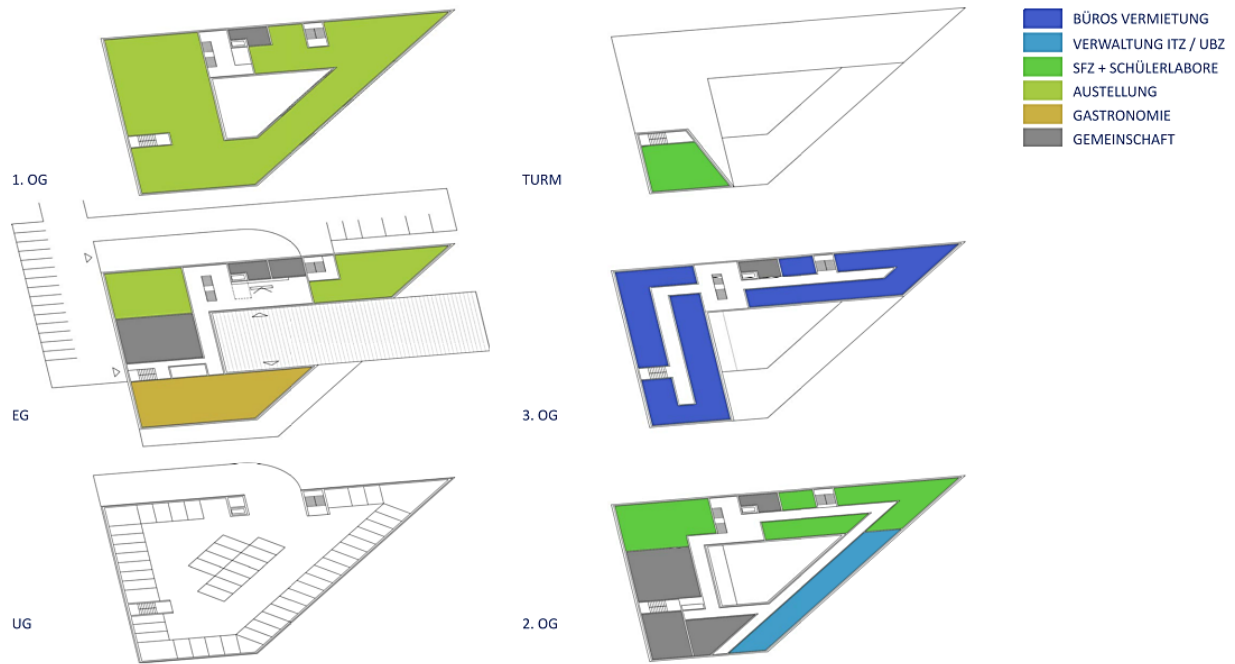
**6. Geprüft werden soll zudem die Integration des Science Center in das geplante Kreativquartier sowie eine eventuelle gemeinsame Nutzung von Flächen mit den bisherigen Gewerbetreibenden des Warnow Valley.**

**Sachverhalt:**

Der Entwurf des Klima-, Bildungs- und Erlebnis zentrums bzw. *Science Centers* enthält ausreichend Flächen, um Mieter des *Warnow Valley* mit aufzunehmen. Die Gewerberaumgemeinschaft *Warnow Valley* verfügt allein nicht über die kritische Masse für ein Kreativviertel, das für eine Regiopole oder darüber hinaus relevant ist. Ein Zusammengehen beider Projekte ließe Synergieeffekte entstehen, die den geplanten Campus zu einem Ausgangspunkt für ein echtes Talente-Quartier im Sinne des TTT-Konzepts (Talent, Technologie, Toleranz) von Richard Florida werden lassen könnte. Ein Zusammengehen könnte ggf. weitere Fördermittel generieren.

Gebäude- & Nutzungsplanung des Science Centers





Projektmanagement Rostock GmbH

### Quellen:

- **TTT-Konzept:** Richard Florida: *The rise of the creative class and how it's transforming work, leisure, community and everyday life*, Cambridge 2002
- **Theorie der Kreativen Wirtschaft und ihre Chancen für Deutschlands Regionen:**  
[https://www.berlin-partner.de/fileadmin/user\\_upload/01\\_chefredaktion/02\\_pdf/studien-rankings/2007/Berlin-Institut%20-%20Talente%2C%20Technologie%20und%20Toleranz%20%282007%20deutsch%29.pdf](https://www.berlin-partner.de/fileadmin/user_upload/01_chefredaktion/02_pdf/studien-rankings/2007/Berlin-Institut%20-%20Talente%2C%20Technologie%20und%20Toleranz%20%282007%20deutsch%29.pdf)
- **Warnow Valley:** <https://www.warnowvalley.de/index.php/de/>

### **Finanzielle Auswirkungen:**

keine

gez. Dr. Sybille Bachmann  
Fraktionsvorsitzende

### **Anlagen**

Keine