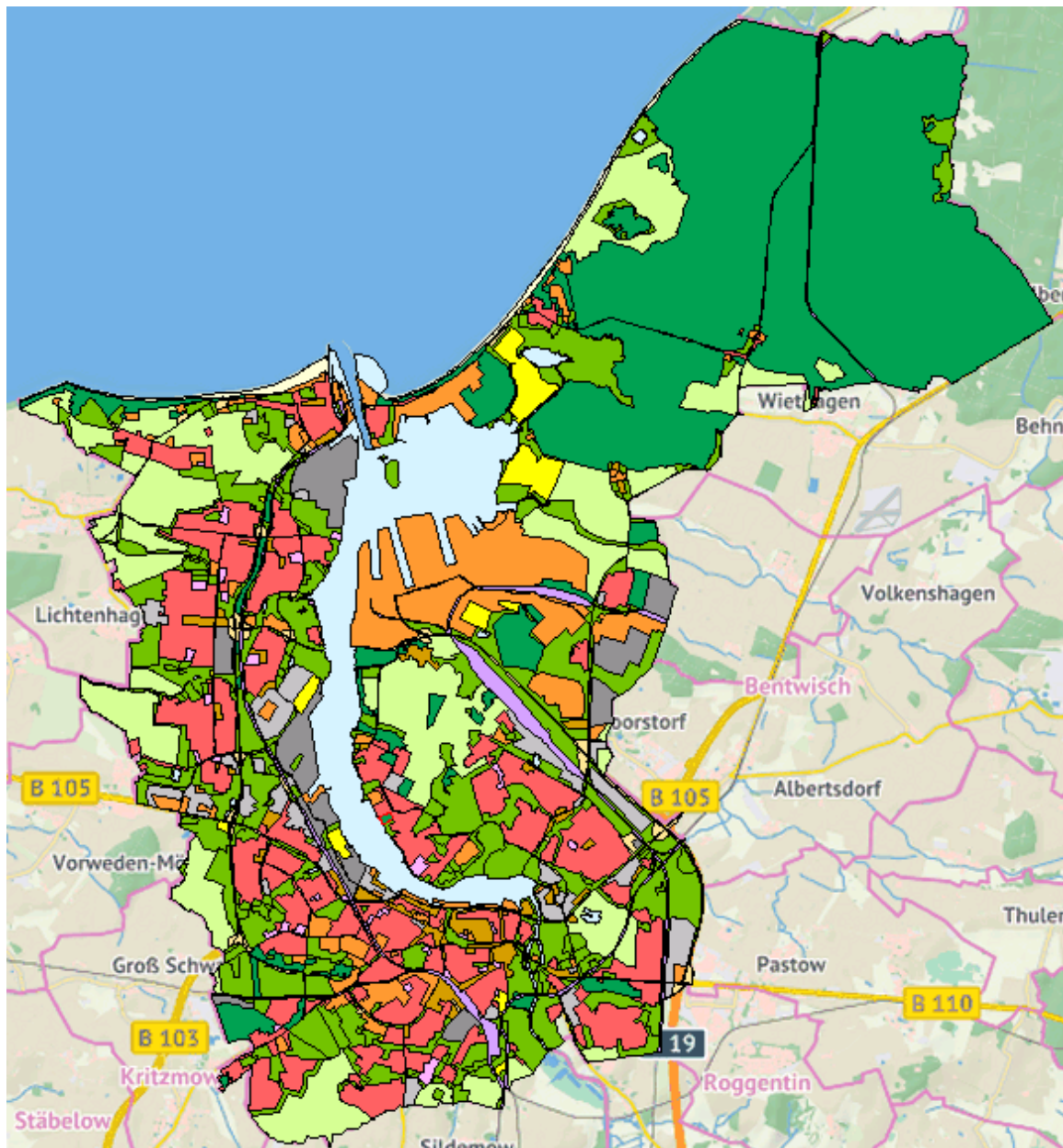


# Neuaufstellung Flächennutzungsplan



WIE SOLL DEIN  
**ROSTOCK**  
WACHSEN?  
DER ZUKUNFTSPLAN

# Ideenwerkstatt für den **Stadtbereich Osthafen** mit **neuem Warnow-Quartier** (modellhaftes Städtebauprojekt im Rahmen BUGA 2025) und Petridamm





## B-Plan Nr. 13.MI.204 „Warnow-Quartier, Dierkower Damm



- Inhalt:
  - Ideenwerkstatt am 15.-17. Juni 2020
  - BUGA-Masterplan als Vorentwurf des formellen B-Plans
  
- Verfahrensstand:
  - Aufstellungsbeschluss 15.05.2019
  - geplanter Satzungsbeschluss 2021

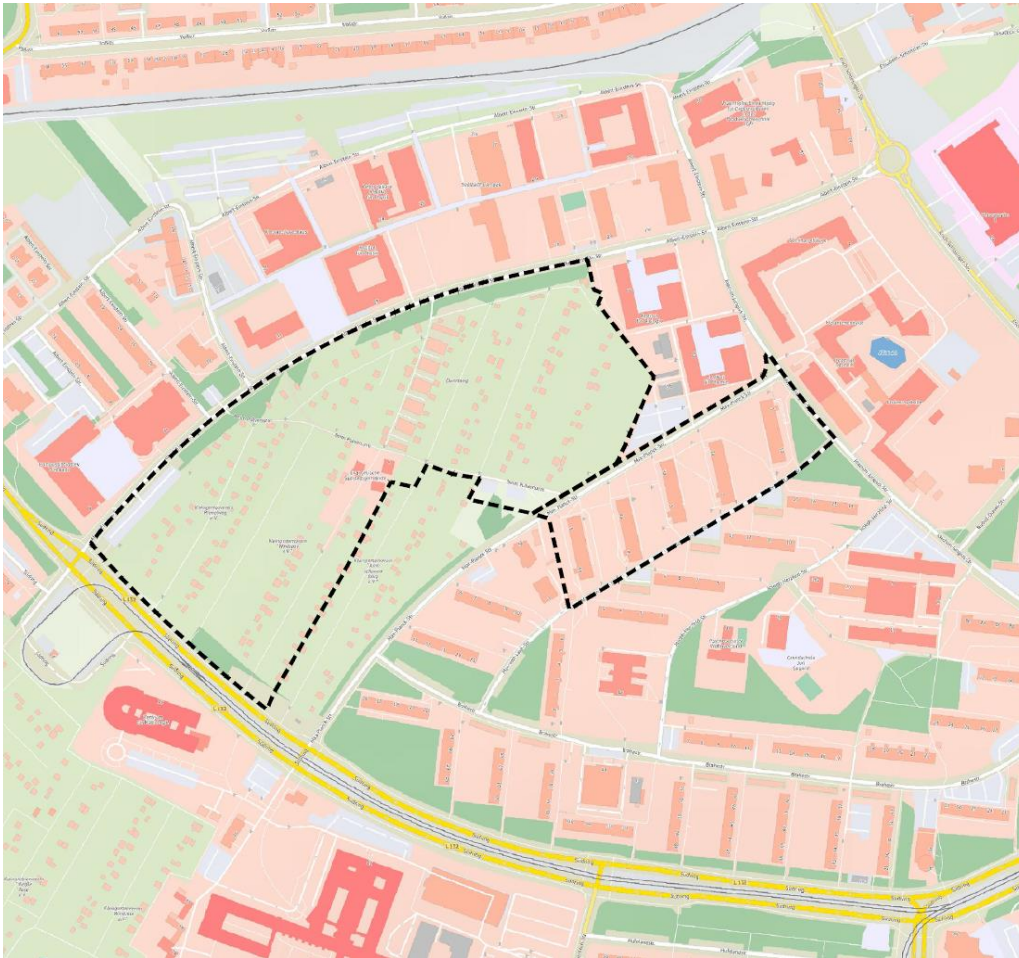
## B-Plan Nr. 09.W.192 „Wohn- und Sondergebiet am Südring“



- Inhalt
  - Mehrfachbeauftragung: Präsentation der Ergebnisse vor den Fraktionen und Parteien der Rostocker Bürgerschaft am 18.06.2020
- Verfahrensstand:
  - geplante Auslegung des 2. Entwurfes des B-Plans Mitte 2021



## B-Plan Nr. 09.SO.191 „Studieren und Wohnen beim Pulverturm“



- Inhalt:
  - Teilung des Geltungsbereichs
  - Artenkartierung läuft
- Verfahrensstand:
  - geplanter Auslegungsbeschluss für den Teilbereich 2 (Studierendenwerk) im 1. Quartal 2021
  - geplanter Auslegungsbeschluss für den Teilbereich 1 Mitte 2021

An aerial photograph of a rural area in Evershagen, Flur 5. A prominent red line outlines a specific plot of land. A yellow dashed line runs along the bottom edge of the red-outlined area, adjacent to a multi-lane road. Various elevation points are marked with numbers: 30.7, 31.19, 31.47, 31.45, 31.13, 31.44, 31.46, 31.43, 31.42, 31.41, 31.40, 31.39, 31.38, 31.37, 31.36, 31.35, 31.34, 31.33, 31.32, 31.31, 31.30, 31.29, 31.28, 31.27, 31.26, 31.25, 31.24, 31.23, 31.22, 31.21, 31.20, 31.19, 31.18, 31.17, 31.16, 31.15, 31.14, 31.13, 31.12, 31.11, 31.10, 31.09, 31.08, 31.07, 31.06, 31.05, 31.04, 31.03, 31.02, 31.01, 30.99, 30.98, 30.97, 30.96, 30.95, 30.94, 30.93, 30.92, 30.91, 30.90, 30.89, 30.88, 30.87, 30.86, 30.85, 30.84, 30.83, 30.82, 30.81, 30.80, 30.79, 30.78, 30.77, 30.76, 30.75, 30.74, 30.73, 30.72, 30.71, 30.70, 30.69, 30.68, 30.67, 30.66, 30.65, 30.64, 30.63, 30.62, 30.61, 30.60, 30.59, 30.58, 30.57, 30.56, 30.55, 30.54, 30.53, 30.52, 30.51, 30.50, 30.49, 30.48, 30.47, 30.46, 30.45, 30.44, 30.43, 30.42, 30.41, 30.40, 30.39, 30.38, 30.37, 30.36, 30.35, 30.34, 30.33, 30.32, 30.31, 30.30, 30.29, 30.28, 30.27, 30.26, 30.25, 30.24, 30.23, 30.22, 30.21, 30.20, 30.19, 30.18, 30.17, 30.16, 30.15, 30.14, 30.13, 30.12, 30.11, 30.10, 30.09, 30.08, 30.07, 30.06, 30.05, 30.04, 30.03, 30.02, 30.01, 30.00. The text 'Evershagen' is written in yellow, and 'Flur 5' is written in green. A road with several vehicles is visible at the bottom. A river or stream is visible at the top. The area is mostly agricultural fields with some trees and a few buildings.

- Inhalt:
  - Zielabweichungsverfahren beendet
  - Antrag auf Einleitung des Verfahrens
- Verfahrensstand:
  - geplante Infovorlage + Aufstellungsbeschluss September 2020

## Warnemünde

- **Fortschreibung Strukturkonzept in 2020:**
  - „Aktiv-Ausstellung“ online im Sommer und im Herbst Vor Ort einschließlich Diskussionsrunden währenddessen und Themenworkshops im Anschluss
  
- **Mittelmole**
  - als Bestandteil der Fortschreibung
  - Beteiligungsprozess durch neu beauftragtes Beteiligungsbüro als „Öffentliches Gutachten“ und Lösungsansatz
  - Beteiligung alles in verschiedenen auch kleinteiligen Formaten Vor Ort und online