

Auszug aus der Niederschrift

Sitzung des Ortsbeirates Stadtmitte vom 14.02.2018

8.1 Errichtung einer WC-Anlage in der Einfahrt zur Silohalbinsel, inkl. 1 neuer Stellplatz

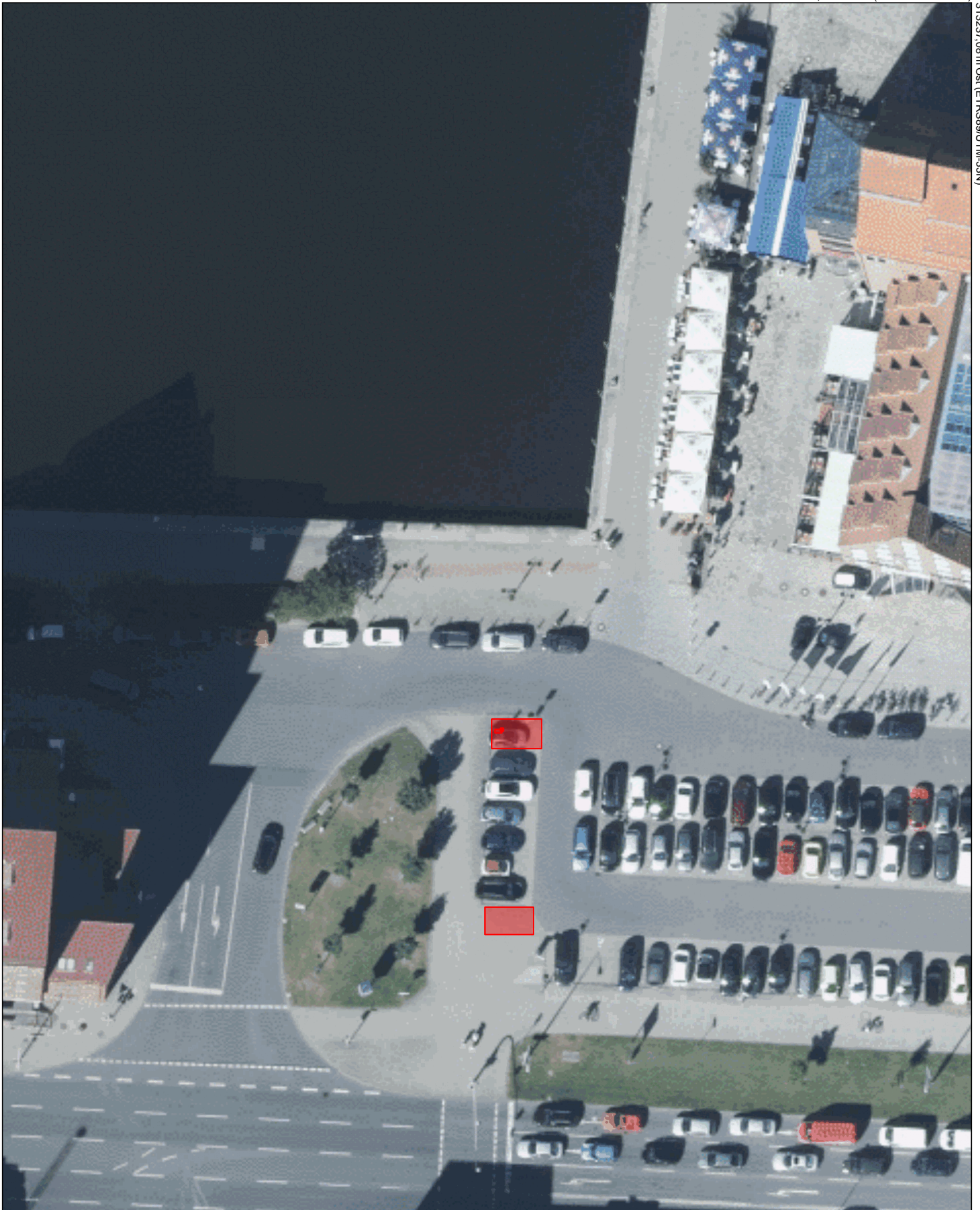
Frau Bornstein stellt den Bauantrag vor. Es fällt ein Parkplatz weg, dieser wird aber in der gleichen Parkplatzreihe neu entstehen. Eine Lageplan ist dem Protokoll beigefügt.

Abstimmung:

Dafür:	9
Dagegen:	0
Enthaltungen:	0

Abstimmungsergebnis:

Angenommen	x
Abgelehnt	



Maßstab

1 : 500

Datum

13.02.2018

Dies ist ein Auszug aus *Geoport.HRO*,
 dem Portal für Geodaten der Hanse- und
 Universitätsstadt Rostock und Umgebung.
 Es gelten die entsprechenden Nutzungsbedingungen.



Geoport  **HRO**