

BALLSPIELPLATZ "AN DER MÜHLE"



Auftraggeber

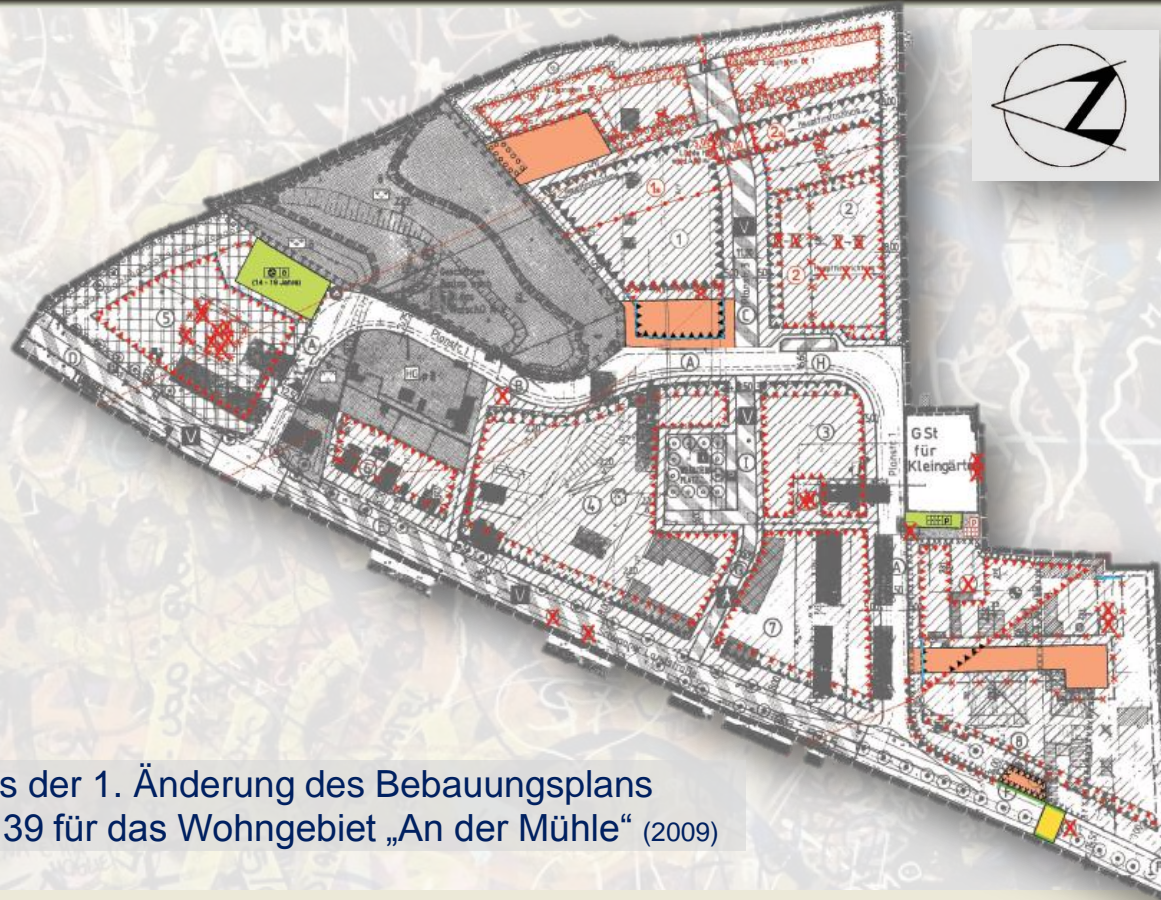
Amt für Stadtgrün, Naturschutz und
Landschaftspflege
Am Westfriedhof 2
18059 Rostock

Auftragnehmer

PLAN AKZENT Rostock
Dehmelstraße 4
18055 Rostock

BALLSPIELPLATZ „AN DER MÜHLE“

B-PLAN GEBIET „An der Mühle“



Auszug aus der 1. Änderung des Bebauungsplans
Nr. 09.WA.39 für das Wohngebiet „An der Mühle“ (2009)



PLAN

AKZENT

LANDSCHAFTSARCHITEKTIN ELKE RINGEL

LANDSCHAFTSPLANUNG - OBJEKTPLANUNG
BAULEITPLANUNG - LANDSCHAFTSÖKOLOGIE

02.11.2017

BALLSPIELPLATZ „AN DER MÜHLE“

B-PLAN GEBIET „An der Mühle“

Flächengröße: ca. 800 m²

Flächenfestsetzung:

- Öffentliche Grünfläche
- Zweckbestimmung: Bolzplatz
- Altersgruppe 14 - 19 Jahre



Auszug aus der 1. Änderung des Bebauungsplans
Nr. 09.WA.39 für das Wohngebiet „An der Mühle“ (2009)



PLAN

AKZENT

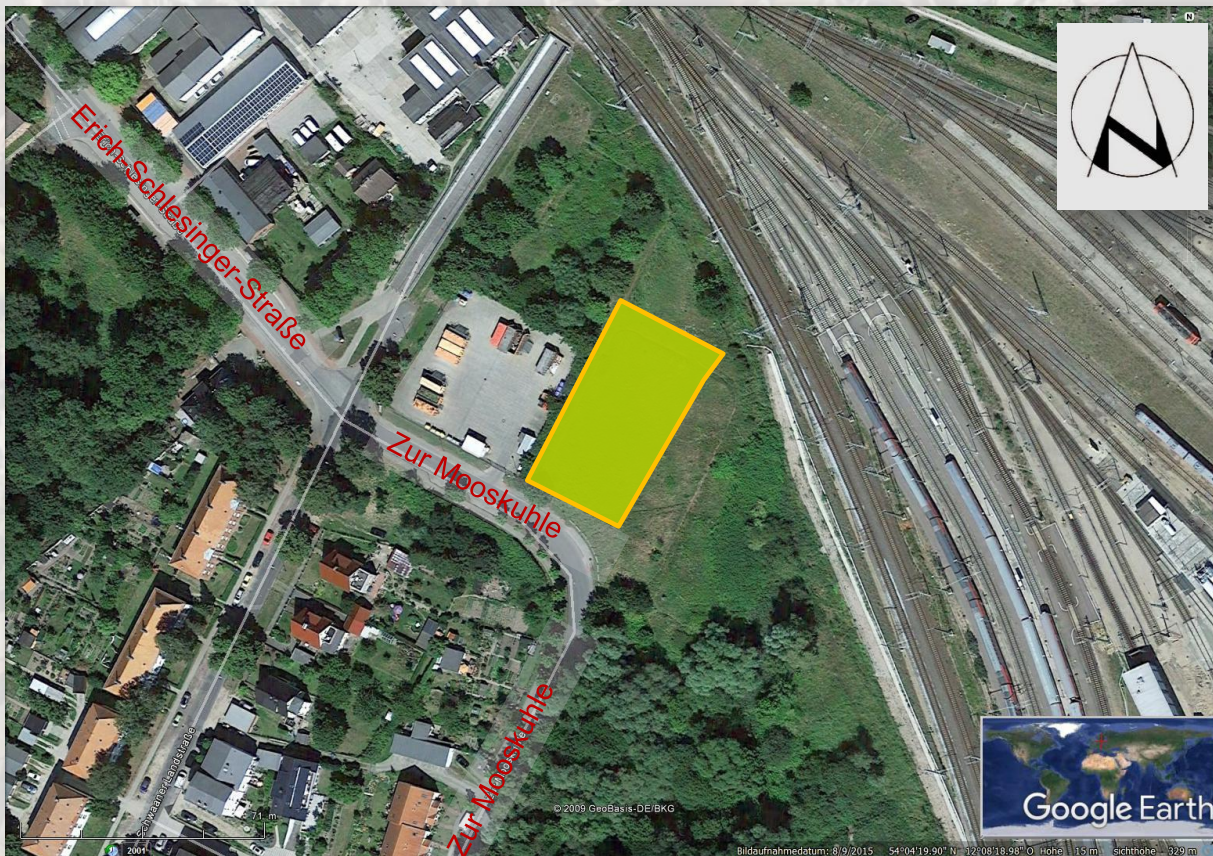
LANDSCHAFTSARCHITEKTIN ELKE RINGEL

LANDSCHAFTSPLANUNG - OBJEKTPLANUNG
BAULEITPLANUNG - LANDSCHAFTSÖKOLOGIE

02.11.2017

BALLSPIELPLATZ "AN DER MÜHLE"

LUFTBILD



PLAN

AKZENT

LANDSCHAFTSARCHITEKTIN ELKE RINGEL

LANDSCHAFTSPLANUNG - OBJEKTPLANUNG
BAULEITPLANUNG - LANDSCHAFTSÖKOLOGIE

02.11.2017

BALLSPIELPLATZ "AN DER MÜHLE"

BESTAND



Planungsfläche - Blick von Süden nach Norden



PLAN

AKZENT

LANDSCHAFTSARCHITEKTIN ELKE RINGEL

LANDSCHAFTSPLANUNG - OBJEKTPLANUNG
BAULEITPLANUNG - LANDSCHAFTSÖKOLOGIE

02.11.2017

BALLSPIELPLATZ "AN DER MÜHLE"

BESTAND



Planungsfläche - Blick von Norden nach Süden



PLAN

AKZENT

LANDSCHAFTSARCHITEKTIN ELKE RINGEL

LANDSCHAFTSPLANUNG - OBJEKTPLANUNG
BAULEITPLANUNG - LANDSCHAFTSÖKOLOGIE

02.11.2017

BALLSPIELPLATZ "AN DER MÜHLE"

BESTAND



Nachbar im Osten - Straße „Zur Mooskuhle“



PLAN

AKZENT

LANDSCHAFTSARCHITEKTIN ELKE RINGEL

LANDSCHAFTSPLANUNG - OBJEKTPLANUNG
BAULEITPLANUNG - LANDSCHAFTSÖKOLOGIE

02.11.2017

BALLSPIELPLATZ "AN DER MÜHLE"

BESTAND



Nachbar im Süden - Straße „Zur Mooskuhle“



PLAN

AKZENT

LANDSCHAFTSARCHITEKTIN ELKE RINGEL

LANDSCHAFTSPLANUNG - OBJEKTPLANUNG
BAULEITPLANUNG - LANDSCHAFTSÖKOLOGIE

02.11.2017

BALLSPIELPLATZ "AN DER MÜHLE"

BESTAND



Nachbar im Westen - Recyclinghof



PLAN

AKZENT

LANDSCHAFTSARCHITEKTIN ELKE RINGEL

LANDSCHAFTSPLANUNG - OBJEKTPLANUNG
BAULEITPLANUNG - LANDSCHAFTSÖKOLOGIE

02.11.2017

BALLSPIELPLATZ "AN DER MÜHLE"

BESTAND



Nachbar im Norden - Deutsche Bahn



PLAN

AKZENT

LANDSCHAFTSARCHITEKTIN ELKE RINGEL

LANDSCHAFTSPLANUNG - OBJEKTPLANUNG
BAULEITPLANUNG - LANDSCHAFTSÖKOLOGIE

02.11.2017

BALLSPIELPLATZ "AN DER MÜHLE"

BESTAND



Zugang zum Planungsareal - Gehweg



PLAN
AKZENT

LANDSCHAFTSARCHITEKTIN ELKE RINGEL

LANDSCHAFTSPLANUNG - OBJEKTPLANUNG
BAULEITPLANUNG - LANDSCHAFTSÖKOLOGIE

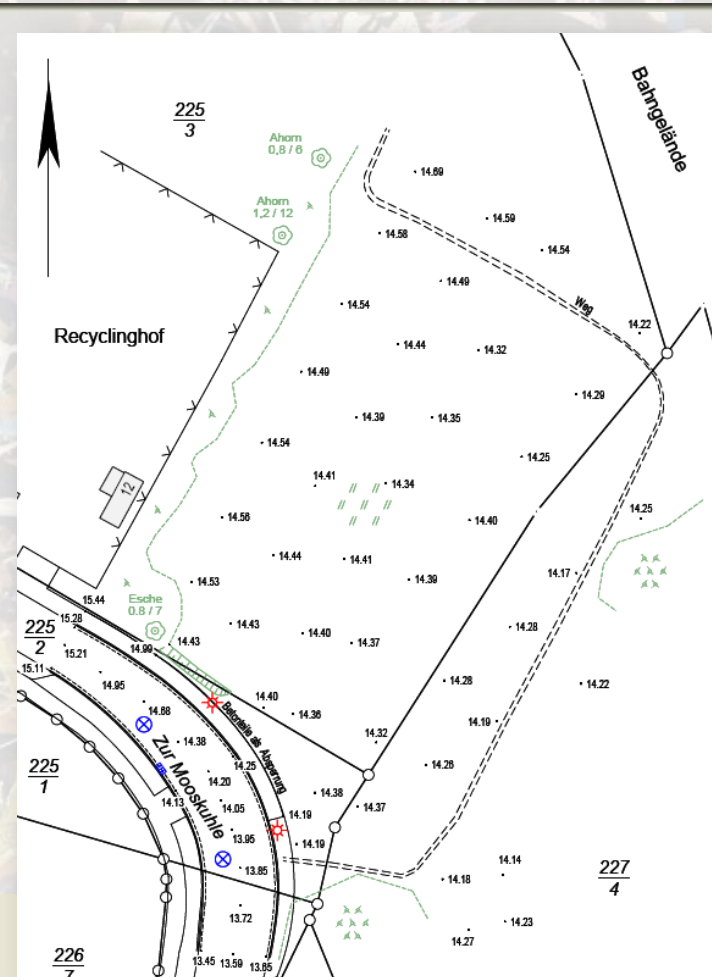
02.11.2017

BALLSPIELPLATZ "AN DER MÜHLE"

LAGE – VERMESSUNG JUNI 2017

Bestandssituation:

- Aktuelle Flächennutzung - Grünland
- keine extremen Höhenunterschiede
- Straßenbeleuchtung ist vorhanden
- vorhandene Trampelpfade weisen auf eine Nutzung der Fläche hin



PLAN
AKZENT

LANDSCHAFTSARCHITEKTIN ELKE RINGEL

LANDSCHAFTSPLANUNG - OBJEKTPLANUNG
BAULEITPLANUNG - LANDSCHAFTSÖKOLOGIE

02.11.2017

BALLSPIELPLATZ "AN DER MÜHLE"

GESTALTUNGSANSÄTZE UND -ZIELE

Ziel ist die Schaffung attraktiver Freizeitangebote für Jugendliche (14 - 19 Jahren) zur Verbesserung der derzeitigen Spielplatzsituation.

Gestaltung von:

- Ballspielflächen
- Aufenthalts- bzw. Kommunikations- sowie Ruhebereichen
- Barrierefreie Wegeanbindungen
- ansprechenden Grünflächen

durch Einordnung von:

- geeigneten Spielgeräten
- Sitzmöglichkeiten
- Fahrradabstellmöglichkeiten und Abfallbehältern
- Gehölzen und Einzelbäumen

durch Auswahl geeigneter Materialien:

- mit einer hohen Haltbarkeit und hohem Spielwert (bei den Spielgeräten)



PLAN

AKZENT

LANDSCHAFTSARCHITEKTIN ELKE RINGEL

LANDSCHAFTSPLANUNG - OBJEKTPLANUNG
BAULEITPLANUNG - LANDSCHAFTSÖKOLOGIE

02.11.2017

13

BALLSPIELPLATZ „AN DER MÜHLE“

GESTALTUNGSGRUNDLAGEN

Grundlage für die Gestaltung des Ballspielplatzes „An der Mühle“ bildet das Spielplatzkonzept der Hansestadt Rostock.

Im Rahmen der Planung sind die jeweils aktuellen Ausgaben / Veröffentlichungen der geltenden Normen und Vorschriften zu beachten.

Überdies sind gewisse Planungs- und Einbauhinweise bei der Auswahl, Planung und Gestaltung von Spiel- und Sportgeräten zu beachten.



PLAN

AKZENT

LANDSCHAFTSARCHITEKTIN ELKE RINGEL

LANDSCHAFTSPLANUNG - OBJEKTPLANUNG
BAULEITPLANUNG - LANDSCHAFTSÖKOLOGIE

02.11.2017

14

BALLSPIELPLATZ "AN DER MÜHLE"

GESTALTUNGSDetails

Ballspielbereiche

Einordnung einer Multisportanlage bestehend aus:

- einem Bolzplatzes (ca. 17m x 34 m)
- einer Streetballanlage (ca. 17m x 12 m)

Da sich eine Kombination mehrere Ballsportarten auf einer Fläche nicht bewährt hat, werden die beiden Sportarten durch einen Zaun voneinander getrennt. So entstehen zwei separate Spielzonen mit unterschiedlichen Untergründen und Markierungen.

Der Nutzungsdruck wird dadurch besser verteilt und potenzielle Konflikte werden vorgebeugt.



PLAN

AKZENT

LANDSCHAFTSARCHITEKTIN ELKE RINGEL

LANDSCHAFTSPLANUNG - OBJEKTPLANUNG
BAULEITPLANUNG - LANDSCHAFTSÖKOLOGIE

02.11.2017

15

BALLSPIELPLATZ "AN DER MÜHLE"

GESTALTUNGSDetails

Bolzplatz - Fußball

Als Belag für den Bolzplatz wird ein wasserdurchlässiger mehrschichtiger Belag aus mineralischem Korngemisch, auch Tennenbelag genannt, gewählt.

Der detaillierte Schichtenaufbau sowie die genauen Entwässerungsmöglichkeiten (Drainage) sind von der Beschaffenheit des Untergrunds abhängig.

Hinweise / Anmerkungen:

- Die Anforderungen entsprechenden Normen und Richtlinien sind zu beachten
- Das versickernde Wasser muss zügig zum Baugrund abgeführt werden.
→ Baugrundgutachten



BALLSPIELPLATZ "AN DER MÜHLE"

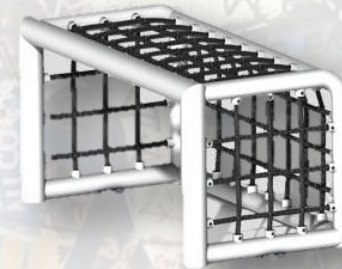
GESTALTUNGSDetails

Fußballtore

Einordnung von zwei Fußballtoren auf der Bolzplatzfläche.

Anforderung:

- Bügel aus Stahlrohr
- Tor aus Stahlrohr kein Aluminium
- mit Gitter oder Herkulesseil
- Maße ca. 300 x 200 x 80 cm
- ohne Basketballkorb
- Anforderungen der DIN EN 15312 sind zu beachten



PLAN

AKZENT

LANDSCHAFTSARCHITEKTIN ELKE RINGEL

LANDSCHAFTSPLANUNG - OBJEKTPLANUNG
BAULEITPLANUNG - LANDSCHAFTSÖKOLOGIE

02.11.2017

17

BALLSPIELPLATZ "AN DER MÜHLE"

GESTALTUNGSDetails

Streetballanlage und Wege

Der Streetballplatz erhält einen Untergrund aus Asphalt der dann in die freie Aufenthaltsfläche mit Sitzmöglichkeiten übergeht. Für die Gestaltung der Wege wird ebenfalls Asphalt genutzt.

Eine farbige Gestaltung der Fläche ist möglich .

Hinweise / Anmerkungen:

- Die Anforderungen der entsprechenden Normen sind zu beachten



PLAN

AKZENT

LANDSCHAFTSARCHITEKTIN ELKE RINGEL

LANDSCHAFTSPLANUNG - OBJEKTPLANUNG
BAULEITPLANUNG - LANDSCHAFTSÖKOLOGIE

02.11.2017

18

BALLSPIELPLATZ "AN DER MÜHLE"

GESTALTUNGSDetails

Streetballständer

Einordnung eines Streetballständers auf der Fläche.

Anforderung:

- keine Bodenhülsen
- Korbnetz aus Herkulesseil
- Stahlrohrdurchmesser min. 150 mm
- Material für die Zielbretter
→ Vandalismus hemmende Ausführung
- Anforderungen der DIN EN 15312 sind zu beachten



PLAN

AKZENT

LANDSCHAFTSARCHITEKTIN ELKE RINGEL

LANDSCHAFTSPLANUNG - OBJEKTPLANUNG
BAULEITPLANUNG - LANDSCHAFTSÖKOLOGIE

02.11.2017

19

BALLSPIELPLATZ "AN DER MÜHLE"

GESTALTUNGSDetails

Ballfangzaun

Die Ballsportbereiche werden im Westen, im Norden und im Osten durch einen 4 Meter hohen Ballfangzaun abgegrenzt. Dieser verhindert, dass der Ball in die angrenzenden Bereiche (Recyclinghof, Straße und Deutsche Bahn) gelangt.

Anforderung:

- Witterungsbeständige Konstruktion
- selbstsichernde Muttern



PLAN

AKZENT

LANDSCHAFTSARCHITEKTIN ELKE RINGEL

LANDSCHAFTSPLANUNG - OBJEKTPLANUNG
BAULEITPLANUNG - LANDSCHAFTSÖKOLOGIE

02.11.2017

20

BALLSPIELPLATZ "AN DER MÜHLE"

GESTALTUNGSDetails

Sitzmöglichkeiten

Einordnung von sogenannten Teenseats unmittelbar neben den Ballspielbereichen (→ Kommunikations- und Aufenthaltszone). Diese ermöglichen eine lässige Form des Sitzen und sind zudem „bespielbar“.

Anforderung:

- Witterungsbeständige Material (Stahl)



PLAN

AKZENT

LANDSCHAFTSARCHITEKTIN ELKE RINGEL

LANDSCHAFTSPLANUNG - OBJEKTPLANUNG
BAULEITPLANUNG - LANDSCHAFTSÖKOLOGIE

02.11.2017

21

BALLSPIELPLATZ "AN DER MÜHLE"

GESTALTUNGSDetails

Unterstand

Zur Überdachung der Teenseats wird eine Art Schutzhütte vorgesehen, so entsteht ein witterungsgeschützter Bereich.

Auf einer Seite wird eine Wand (HPDL-Platte) montiert, die für die freie Gestaltung mit Graffiti genutzt werden kann.

Anforderung:

- Vandalismus hemmende Ausführung
- Dachkonstruktion ohne Dachpappe oder Schindeln
- Beton als Unterboden
- Keine Holzbänke
- Grundrissfläche / Durchmesser max. 6 m



PLAN

AKZENT

LANDSCHAFTSARCHITEKTIN ELKE RINGEL

LANDSCHAFTSPLANUNG - OBJEKTPLANUNG
BAULEITPLANUNG - LANDSCHAFTSÖKOLOGIE

02.11.2017

22

BALLSPIELPLATZ "AN DER MÜHLE"

GESTALTUNGSDetails

Spielgeräte

Schaffung von Bewegungszonen durch Einordnung von geeigneten Spielgeräten in die Wiesenfläche. Es werden Geräte ausgewählt, die u.a. den Gleichgewichtssinn trainieren und zudem vielfältig bespielt werden können. Aber auch Geräte, die für Kraftübungen geeignet sind, sind denkbar.

→ Stichwort: Freeletics, Parkour und Workout



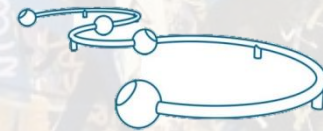
BALLSPIELPLATZ "AN DER MÜHLE"

GESTALTUNGSDetails

Spielgeräte

Anforderung:

- witterungsbeständige und stabile Materialien (Stahl)
- Geringe Fallhöhen



PLAN

AKZENT

LANDSCHAFTSARCHITEKTIN ELKE RINGEL

LANDSCHAFTSPLANUNG - OBJEKTPLANUNG
BAULEITPLANUNG - LANDSCHAFTSÖKOLOGIE

02.11.2017

24

BALLSPIELPLATZ "AN DER MÜHLE"

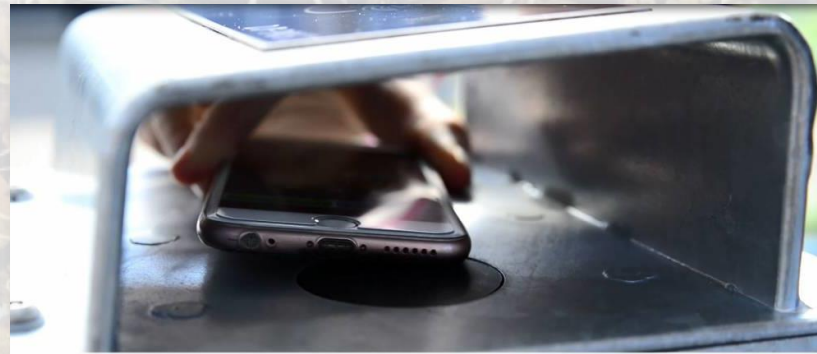
GESTALTUNGSDetails

HIGHLIGHT - DJ POST - MUSIKSÄULE

Der DJ Post funktioniert wie eine Art Verstärker, so können die Teens ihre eigene Musik von ihrem Smartphone lauter hören.

Durch Drehen der Scheibe wird Energie erzeugt.

Ein Stromanschluss sowie eine Bluetooth-Verbindung oder ein Kabel sind nicht notwendig!



Bildquelle: <https://webwinkel.michelkoene.nl/dj-post.html>



PLAN

AKZENT

LANDSCHAFTSARCHITEKTIN ELKE RINGEL

LANDSCHAFTSPLANUNG - OBJEKTPLANUNG
BAULEITPLANUNG - LANDSCHAFTSÖKOLOGIE

02.11.2017

25

BALLSPIELPLATZ "AN DER MÜHLE"

GESTALTUNGSDetails

Bepflanzung

Um eine maximale Distanz zum angrenzenden Recyclinghof zu erreichen und eine deutlich sichtbare Abgrenzung zu schaffen wird der Bereich zwischen den Ballspielflächen und dem Recyclinghof komplett bepflanzt. Dabei wird auf eine standortgerechte Artenauswahl geachtet. In unmittelbarer Nähe der befestigten Flächen ist auf entsprechende Wurzelschutz zu achten.

Auf folgende vier Arten entsprechend der DIN 18034 wird verzichtet:

Seidelbast (*Daphne mezereum*), Europäisches Pfaffenhütchen (*Euonymus europaeus*), Gemeine Stechpalme (*Ilex aquifolium*) sowie Gemeiner Goldregen (*Laburnum anagyroides*).



PLAN

AKZENT

LANDSCHAFTSARCHITEKTIN ELKE RINGEL

LANDSCHAFTSPLANUNG - OBJEKTPLANUNG
BAULEITPLANUNG - LANDSCHAFTSÖKOLOGIE

02.11.2017

26

BALLSPIELPLATZ "AN DER MÜHLE"

GESTALTUNGSDetails

Bepflanzung - Bäume

Östlich der geplanten Wegeflächen bleiben die Wiesenflächen erhalten. So dass an den Ballspielplatz nach wie vor Grünland anschließt.

Diese angrenzende „freie“ Fläche bietet genügend Raum zur Anpflanzung von einigen Einzelstammbäumen, die als Kletterbäume oder im Sommer als Schattenspender und somit als Ruhezonen dienen.

Geeignet sind Bäume, die robust und widerstandsfähig sind.

Beispielsweise:

- Robinien
- Birken
- Obst- und Zierobstbäume
- Weide
- Eisenholzbaum



PLAN

AKZENT

LANDSCHAFTSARCHITEKTIN ELKE RINGEL

LANDSCHAFTSPLANUNG - OBJEKTPLANUNG
BAULEITPLANUNG - LANDSCHAFTSÖKOLOGIE

02.11.2017

27

BALLSPIELPLATZ "AN DER MÜHLE"

GESTALTUNGSDetails

Fahrradanlehnbügel

- ein definierter Ort , um das Fahrrad abzustellen.
- Einordnung unmittelbar am Eingangsbereich

Anforderung:

- aus Stahlrohr
- mit Mittelholm



Wichtiger Hinweis:

- Fahrradhelm auf dem Spielplatz – ein tödliches Risiko!
- Anbringen von sichtbaren Warnhinweisen auf dem Spielplatzschild: Helm abnehmen



PLAN

AKZENT

LANDSCHAFTSARCHITEKTIN ELKE RINGEL

LANDSCHAFTSPLANUNG - OBJEKTPLANUNG
BAULEITPLANUNG - LANDSCHAFTSÖKOLOGIE

02.11.2017

28

BALLSPIELPLATZ "AN DER MÜHLE"

GESTALTUNGSDetails

Abfallbehälter

- Einordnung unmittelbar am Eingangsbereich

Beschilderung

- Einordnung unmittelbar am Eingangsbereich
- Farbe: grün
- Angaben zu:
 - Spielzeiten (8.00 – 13.00 Uhr und 15.00 – 22.00 Uhr)
 - Ver- und Gebote



PLAN

AKZENT

LANDSCHAFTSARCHITEKTIN ELKE RINGEL

LANDSCHAFTSPLANUNG - OBJEKTPLANUNG
BAULEITPLANUNG - LANDSCHAFTSÖKOLOGIE

02.11.2017

29

BALLSPIELPLATZ "AN DER MÜHLE"

BETEILIGUNG

Grundsätzlich sollten Kinder und Jugendliche an gesellschaftlichen und demokratischen Prozessen in möglichst vielfältiger Form teilhaben können. Insbesondere an Planungen, die sie betreffen.

Daher ist es naheliegend mit dem Stadtteil- und Begegnungszentrum zusammenzuarbeiten.

Möglichkeiten

- Vorstellung des Projektes
- gemeinsame Einweihung des Spielplatzes
 - Street Ball - Wettkampf
- Gestaltung von Flächen mit Graffiti
 - Projekt zur „Conrady Mühle“, dem Namensgeber des Ballspielplatzes, insbesondere im Hinblick auf das Doppeljubiläum der Hansestadt und der Universität



BALLSPIELPLATZ "AN DER MÜHLE"

QUELLEN

- Merkblatt „Technische Anforderungen für Spiel- und Sportgeräte auf Spielanlagen sowie für Spielstationen der Hansestadt Rostock“ (2010).

- Google Earth

Internet

- <http://www.hahne-lueckel.de>
- <http://www.kaiser-Spielgeraete.de>
- <https://www.lung.mv-regierung.de/insite/cms/umwelt/umweltinformation/gis/kartenportal.htm>
- <http://www.produnkhoops.com>
- <http://www.sbz-rostock.de/>
- <http://www.spiel-bau.de/>
- <http://www.sportplatz-architekten.de>
- <http://www.smb-seilspielgeraete.de>
- <http://www.proludic.de>
- <http://www.ziegler-metall.de>
- <https://webwinkel.michelkoene.nl/dj-post.html>



PLAN

AKZENT

LANDSCHAFTSARCHITEKTIN ELKE RINGEL

LANDSCHAFTSPLANUNG - OBJEKTPLANUNG
BAULEITPLANUNG - LANDSCHAFTSÖKOLOGIE

02.11.2017

31

BALLSPIELPLATZ "AN DER MÜHLE"

Vielen Dank für Ihre
Aufmerksamkeit!



PLAN

AKZENT

LANDSCHAFTSARCHITEKTIN ELKE RINGEL

LANDSCHAFTSPLANUNG - OBJEKTPLANUNG
BAULEITPLANUNG - LANDSCHAFTSÖKOLOGIE

02.11.2017

32