

# SEMMEHAACK

WOHNUNGSUNTERNEHMEN



ELMSHORN



POTSDAM

- Gründung 1978  
durch Theodor Semmelhaack
- Hauptsitz in Elmshorn  
in Schleswig-Holstein
- 1993 Gründung NL Potsdam
- inhabergeführtes Unternehmen
- über 220 Mitarbeiter
- Juni 2016 – Gründung der  
Th. Semmelhaack Familienstiftung

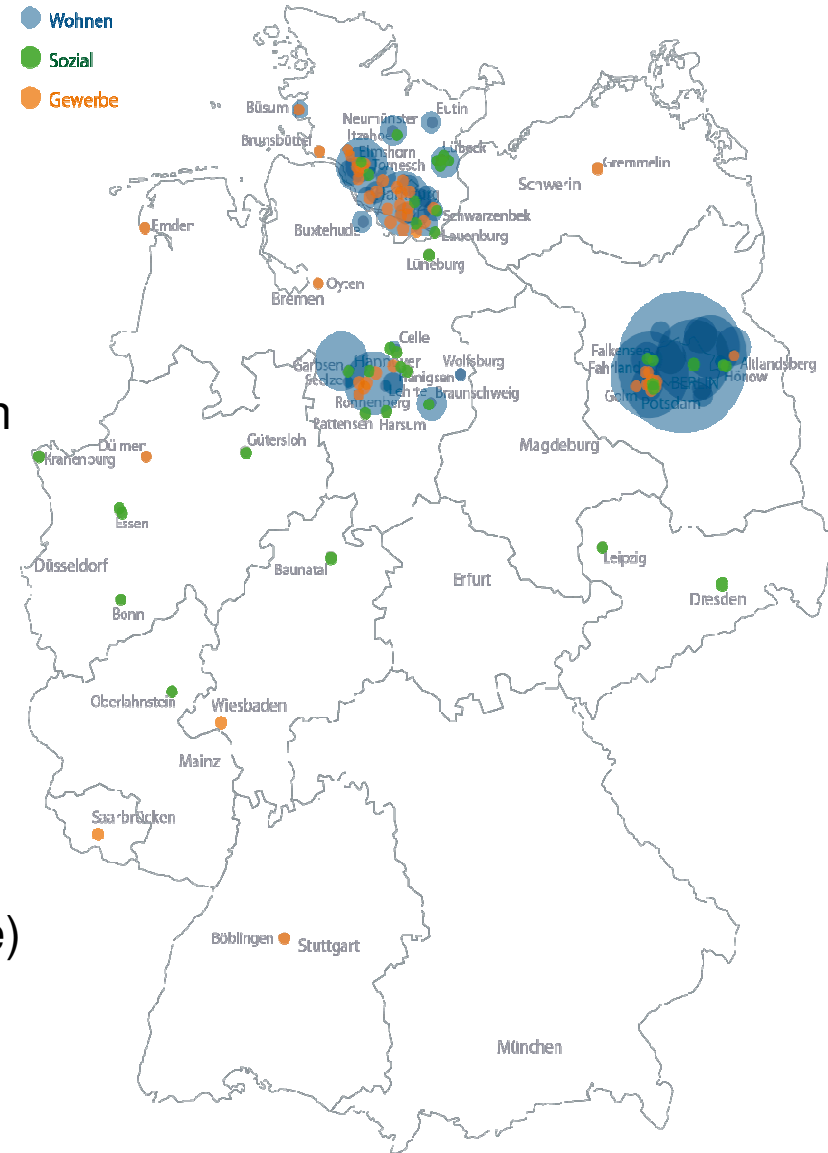


- zunächst Bauträger
- ab 90-er Jahre auch Bestandshalter
- Alle Rostocker WE werden in das Portfolio der Familienstiftung übernommen

## Bestand

- z. Zt. ca. 20.000 Wohneinheiten
  - 40 Pflegeheime
  - 40 Gewerbeobjekte
- (561 Mieteinheiten, 317.000 m<sup>2</sup> Mietfläche)

➔ Der gesamte Immobilienbestand wird selbst verwaltet!



## Schwerpunkte

- Mietwohnungsbau als Geschosswohnungsbau
- Sozialimmobilien
- modern und barrierefrei
- hohe energetische Standards
- öffentl. geförderter Wohnungsbau
- ständige Weiterentwicklung moderner Wohnkonzepte > Inklusions-/ Mehrgenerationenquartiere

➔ Innovative Wohn- und Lebenskonzepte zu bezahlbaren Mietpreisen!













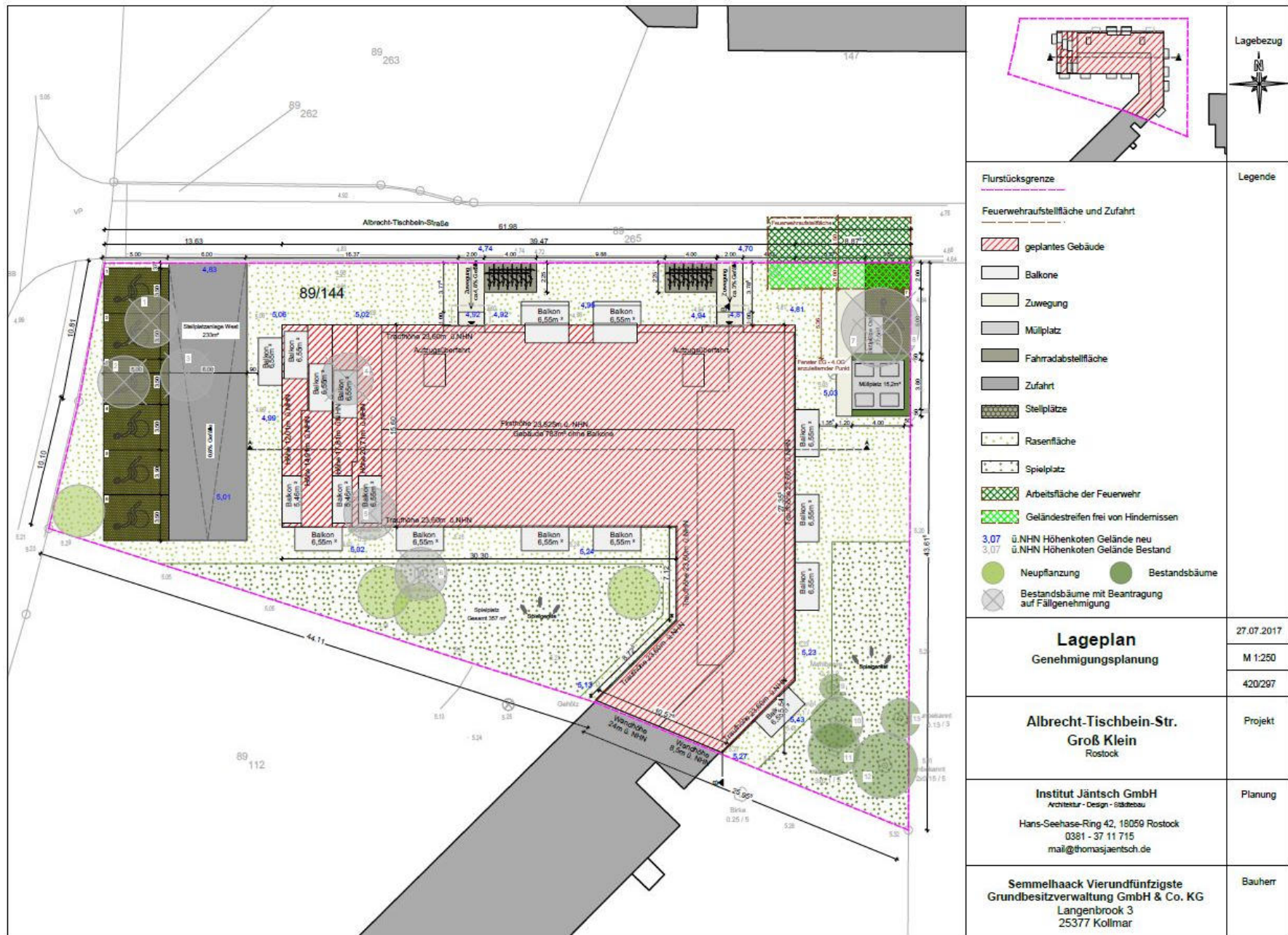








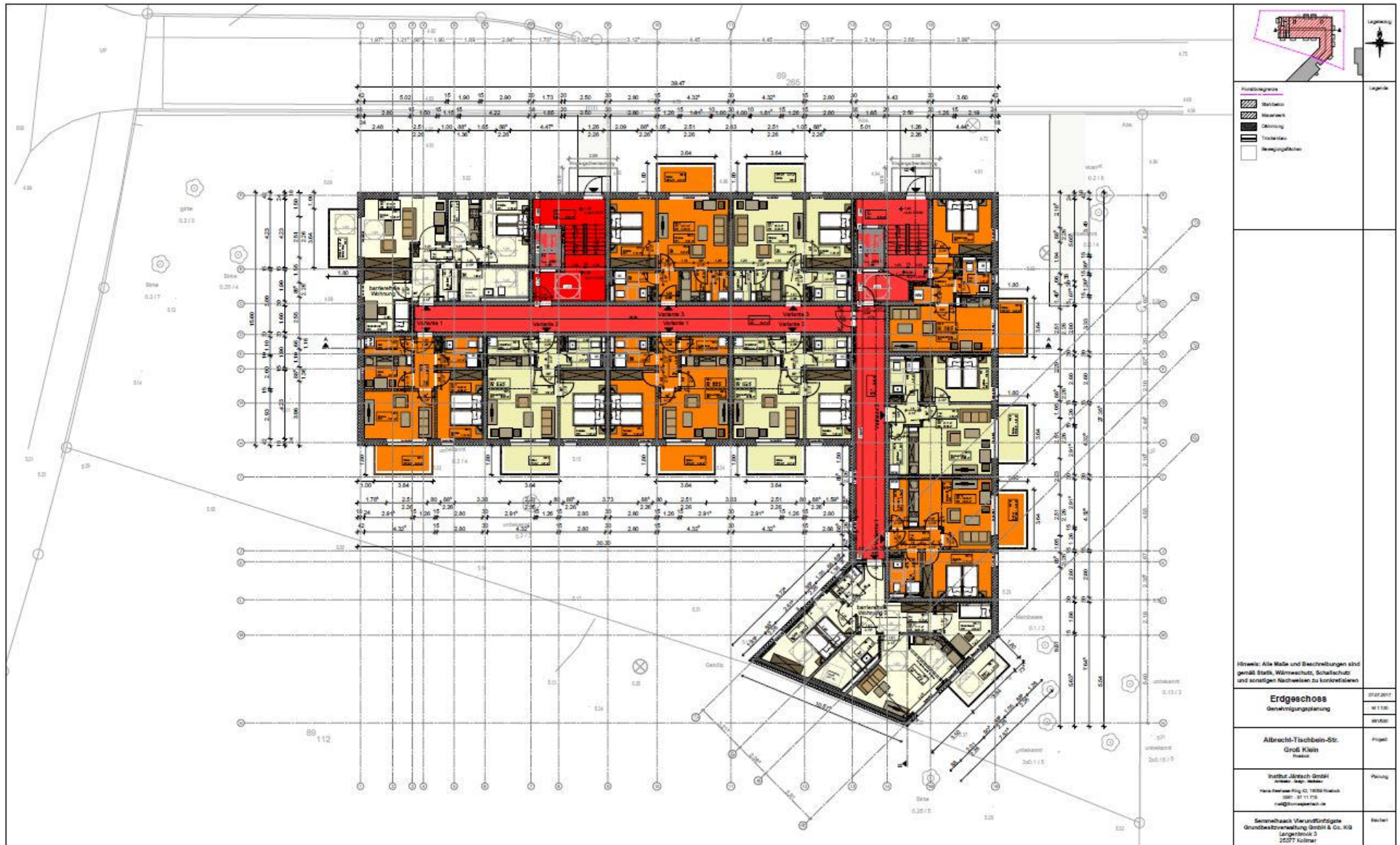
KRÜGER  
ANIMATION

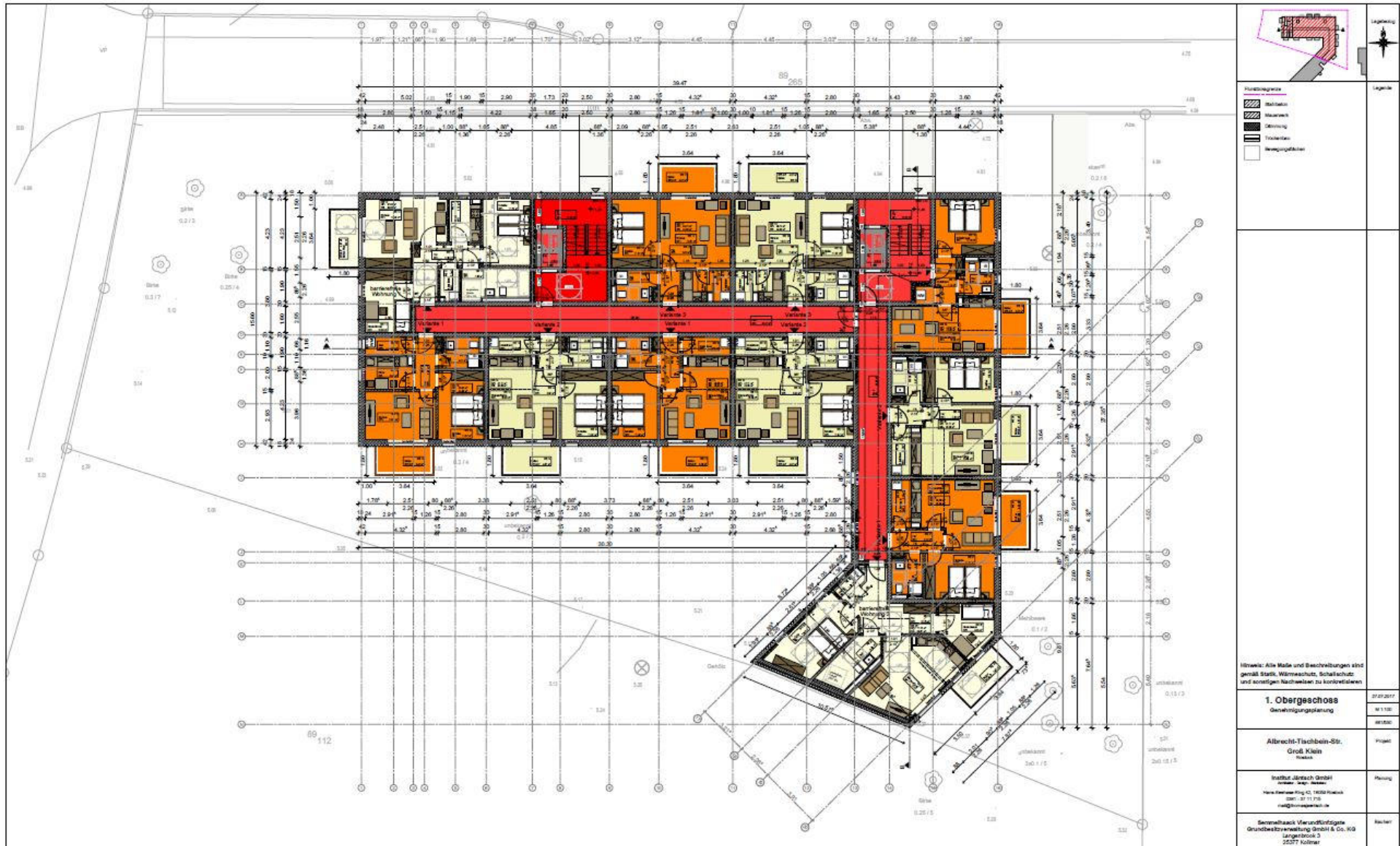


Flurstücksgrenze	
Feuerwehrauffstellfläche und Zufahrt	
	geplantes Gebäude
	Balkone
	Zuwegung
	Müllplatz
	Fahrradabstellfläche
	Zufahrt
	Stellplätze
	Rasenfläche
	Spielfeld
	Arbeitsfläche der Feuerwehr
	Geländestreifen frei von Hindernissen
3.07	ü.NHN Höhenkoten Gelände neu
3.07	ü.NHN Höhenkoten Gelände Bestand
	Neupflanzung
	Bestandsbäume
	Bestandsbäume mit Beantragung auf Fällgenehmigung



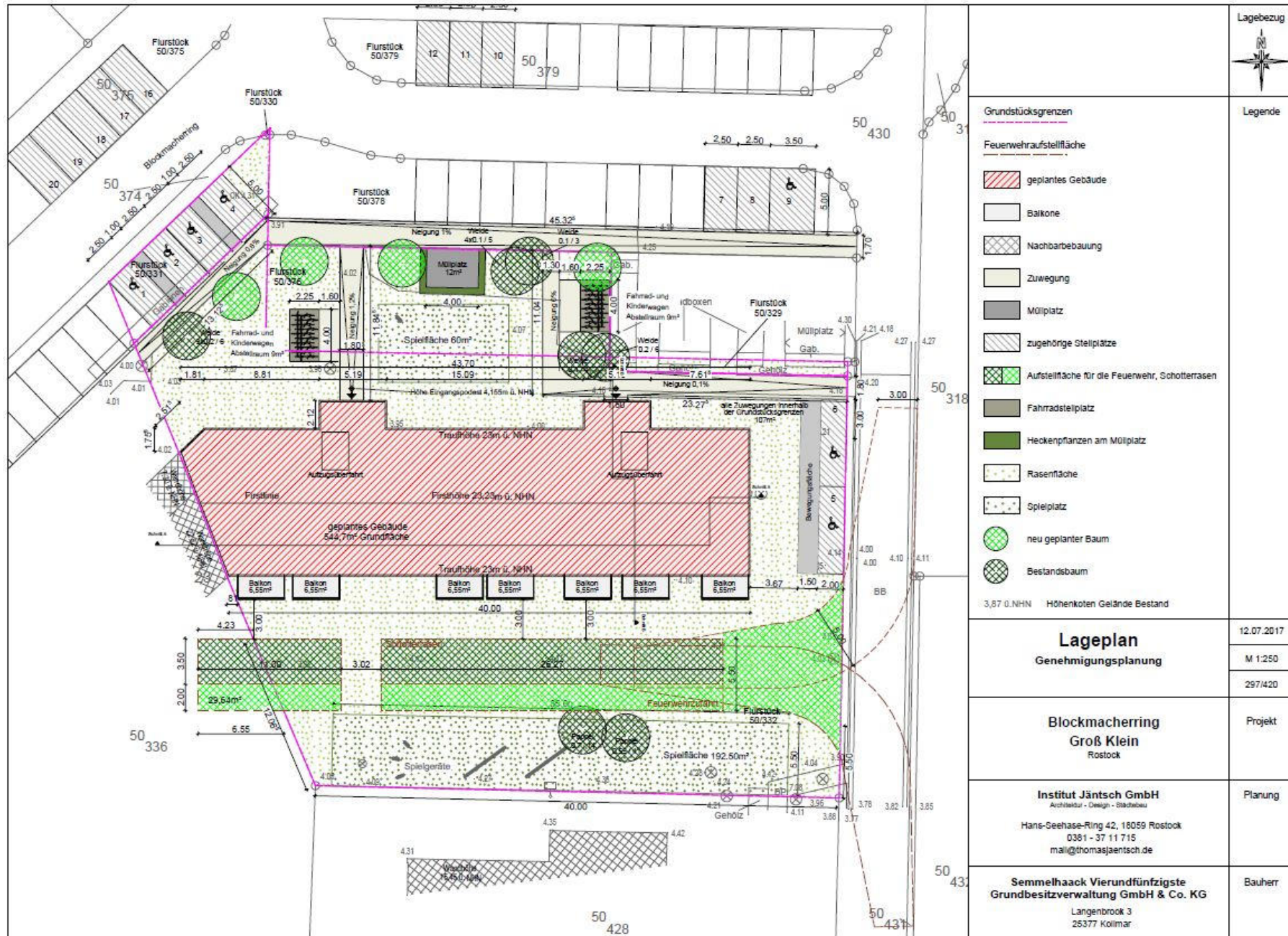
<b>Lageplan</b> Genehmigungsplanung	27.07.2017
	M 1:250
420/287	
<b>Albrecht-Tischbein-Str.</b> Groß Klein Rostock	Projekt
<b>Institut Jäntsch GmbH</b> Architektur - Design - Städtebau Hans-Seehase-Ring 42, 18059 Rostock 0381 - 37 11 715 mail@thomasjaentsch.de	Planung
Semmelhaack Vierundfünfzigste Grundbesitzverwaltung GmbH & Co. KG Langenbrook 3 25377 Kollmar	Bauherr









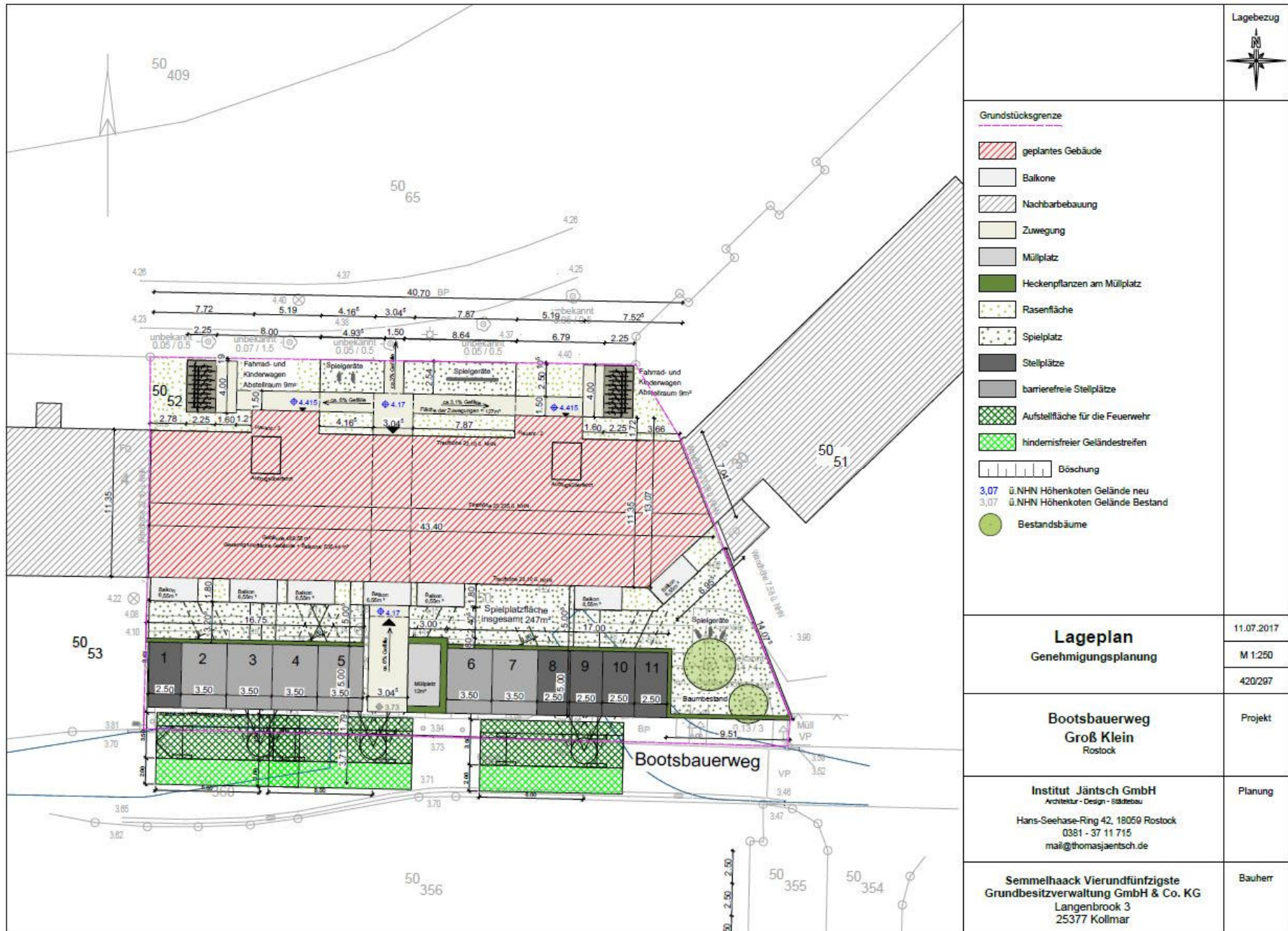


Lagebezug		
<b>Grundstücksgrenzen</b> -----	<b>Legende</b>	
<b>Feuerwehraufstellfläche</b> geplantes Gebäude Balkone Nachbarbebauung Zuwegung Müllplatz zugehörige Stellplätze Aufstellfläche für die Feuerwehr, Schotterterrassen Fahrradstellplatz Heckenpflanzen am Müllplatz Rasenfläche Spielplatz neu geplanter Baum Bestandsbaum 3,87 0.NHN Höhenkoten Gelände Bestand		
<b>Lageplan</b>		
<b>Genehmigungsplanung</b>		
12.07.2017		
M 1:250		
297/420		
<b>Blockmacherring</b>		
<b>Groß Klein</b>		
Rostock		
<b>Institut Jäntsch GmbH</b>		
Architekt - Design - Städtebau		
Hans-Deehase-Ring 42, 18059 Rostock 0381 - 37 11 715 mail@thomasjaentsch.de		
Planung		
<b>Semmelhaack Vierundfünfzigste</b>		
<b>Grundbesitzverwaltung GmbH &amp; Co. KG</b>		
Langenbrook 3 25377 Kolmar		
Bauherr		







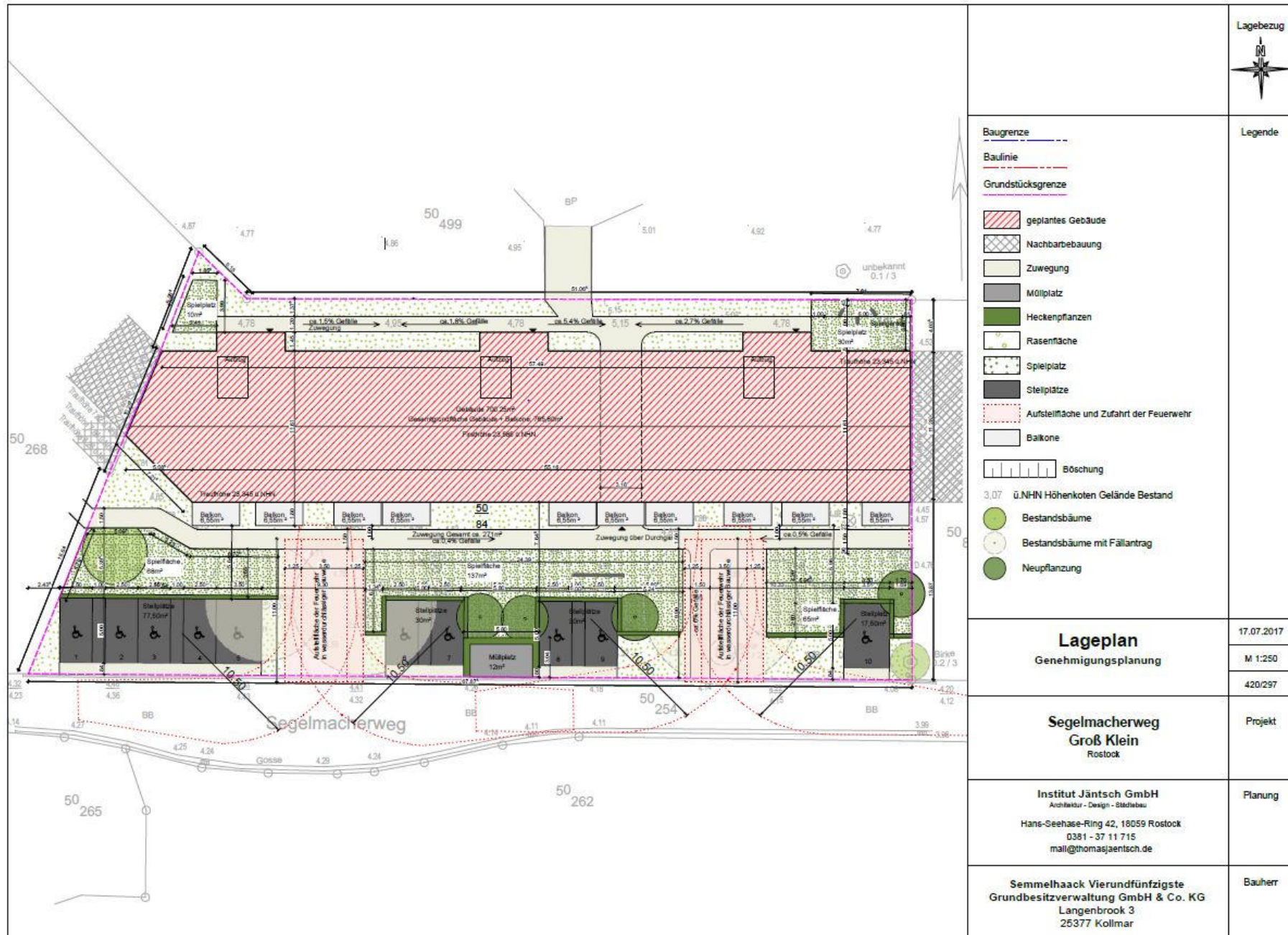
















Vielen Dank für Ihre Aufmerksamkeit!

# SEMMEHAACK

WOHNUNGSUNTERNEHMEN



HARTMUT THEDE

Leitung Projektentwicklung

Tel. 04121/4874-19 Mobil 0172/5199414

thede@semmelhaack.de

SEMMEHAACK Wohnungsunternehmen

Kaltenweide 85 25335 Elmshorn

[www.semmelhaack.de](http://www.semmelhaack.de)