

| | | |
|----------------------------------------------------------------------------------------------------------------------------------------------------------------|----------------------------------------|---------------|
| Beschlussvorlage | Datum: 30.08.2016 | |
| Entscheidendes Gremium: Bau- und Planungsausschuss | fed. Senator/-in: S 4, Holger Matthäus | |
| Federführendes Amt: Bauamt | bet. Senator/-in: | |
| Beteiligte Ämter: | bet. Senator/-in: | |
| Einvernehmen der Gemeinde nach § 36 BauGB für das Bauvorhaben (Voranfrage) "Neubau eines Meditationszentrums", Rostock, Wolgaster Straße, Az.: 02437-16 | | |
| Beratungsfolge: | | |
| Datum | Gremium | Zuständigkeit |
| 27.09.2016 | Ortsbeirat Lichtenhagen (3) | Vorberatung |
| 27.09.2016 | Bau- und Planungsausschuss | Entscheidung |

Beschlussvorschlag:

Das Einvernehmen der Gemeinde nach § 36 BauGB für das Bauvorhaben (Voranfrage) "Neubau eines Meditationszentrums", Rostock, Wolgaster Straße, Az.: 02437-16 wird erteilt.

Beschlussvorschriften: § 7 Abs. 5 Hauptsatzung der Hansestadt Rostock

Sachverhalt:

- § 7 Abs. 5 der Hauptsatzung der Hansestadt Rostock erfordert für Bauvorhaben ab 500.000 EUR Rohbausumme die Entscheidung des Oberbürgermeisters über das „Einvernehmen der Gemeinde“ im Einvernehmen mit dem Bau- und Planungsausschuss
- Bauplanungsrechtlich besteht Genehmigungsfähigkeit

In Vertretung

Dr. Chris Müller
Senator für Finanzen, Verwaltung und Ordnung und
1. Stellvertreter des Oberbürgermeisters

Anlage/n:

Anlage 1: 1x Kurzbeschreibung
Anlage 2: 1x Lageplan
Anlage 3: 1x Ansicht

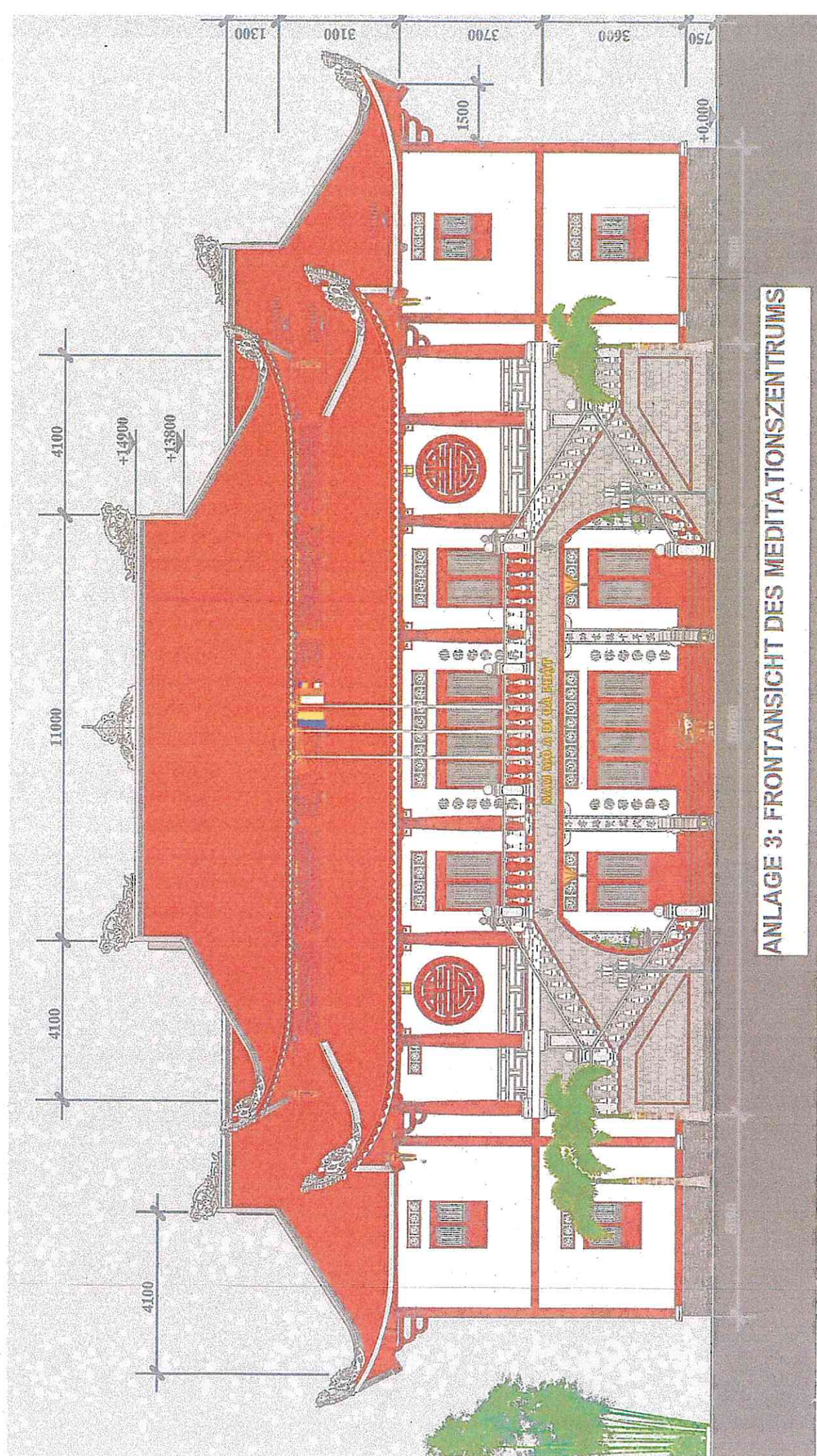
Anlage 1 – Kurzbeschreibung des Bauvorhabens

1. Vorhabenbezeichnung: Voranfrage: Neubau eines Meditationszentrums
2. Bauort: Rostock, Wolgaster Str.
Aktenzeichen 02437- 16
3. anrechenbarer Bauwert: ca. 1.300.000 EUR
4. Bauherr: Buddhistische Vietnamesische Gemeinde
in Berlin e. V.
Vertr.: Frau Thi Minh Trang Nguyen
Heidereuterstr. 30
13597 Berlin
5. Abmessungen: Länge: ca. 45 m (Hauptgebäude einschl. Verbinder und Rück-
gebäude)
Breite: 20 m (Hauptgebäude)
30 m (Rückgebäude)
Höhe: 14,90 m (Hauptgebäude)
12,45 m (Rückgebäude)

Geschosse: 2
-
6. Funktion:
- Gebetshalle mit 400 m² Nutzfläche
 - Meditationsraum mit 250 m² Nutzfläche
 - Konferenzraum mit 300 m² Nutzfläche
 - Seminarraum mit 150 m² Nutzfläche
 - Gymnastikraum mit 150 m² Nutzfläche
 - Wohnräume mit 400 m² Wohnfläche
 - Küche und Kantine mit je 150 m² Nutzfläche
- 40 Stellplätze im Freien (lt. eingereichtem Übersichtsplan)
7. Gestaltung: zweigeschossiges Gebäude in Anlehnung an eine Zen-Pagode
mit Zen-Garten
8. Baurechtliche Zulässigkeit: gemäß § 34 Baugesetzbuch
9. Bemerkungen: -

Laplace





ANLAGE 3: FRONTANSICHT DES MEDITATIONSZENTRUMS

Anlage 3
-ohne Maßstab-

ausübt