

Beschlussvorlage	Datum: 01.12.2015	
Entscheidendes Gremium: Bau- und Planungsausschuss	fed. Senator/-in: S 4, Holger Matthäus	
Federführendes Amt: Bauamt	bet. Senator/-in:	
Beteiligte Ämter:	bet. Senator/-in:	
Einvernehmen der Gemeinde nach § 36 BauGB für das Bauvorhaben (Voranfrage): "Neubau einer Werkhalle, Aufstockung eines 3-geschossigen Gebäudes um ein Geschoss und Errichtung von 20 PKW-Stellplätzen" Rostock, Alter Hafen Süd 6, Az.: 02722-15		
Beratungsfolge:		
Datum	Gremium	Zuständigkeit
05.01.2016	Ortsbeirat Schmarl (7)	Vorberatung
05.01.2016	Bau- und Planungsausschuss	Entscheidung

Beschlussvorschlag:

Das Einvernehmen der Gemeinde nach § 36 BauGB für das Bauvorhaben (Voranfrage): "Neubau einer Werkhalle, Aufstockung eines 3-geschossigen Gebäudes um ein Geschoss und Errichtung von 20 PKW-Stellplätzen" Rostock, Alter Hafen Süd 6, Az.: 02722-15 wird unter Vorbehalt der Zustimmung des Ortsbeirates Schmarl erteilt.

Beschlussvorschriften: § 7 Abs. 5 Hauptsatzung der Hansestadt Rostock

Sachverhalt:

- § 7 Abs. 5 der Hauptsatzung der Hansestadt Rostock erfordert für Bauvorhaben ab 500.000 EUR Rohbausumme die Entscheidung des Oberbürgermeisters über das „Einvernehmen der Gemeinde“ im Einvernehmen mit dem Bau- und Planungsausschuss.
- Bauplanungsrechtlich besteht Genehmigungsfähigkeit.

Roland Methling

Anlage/n:

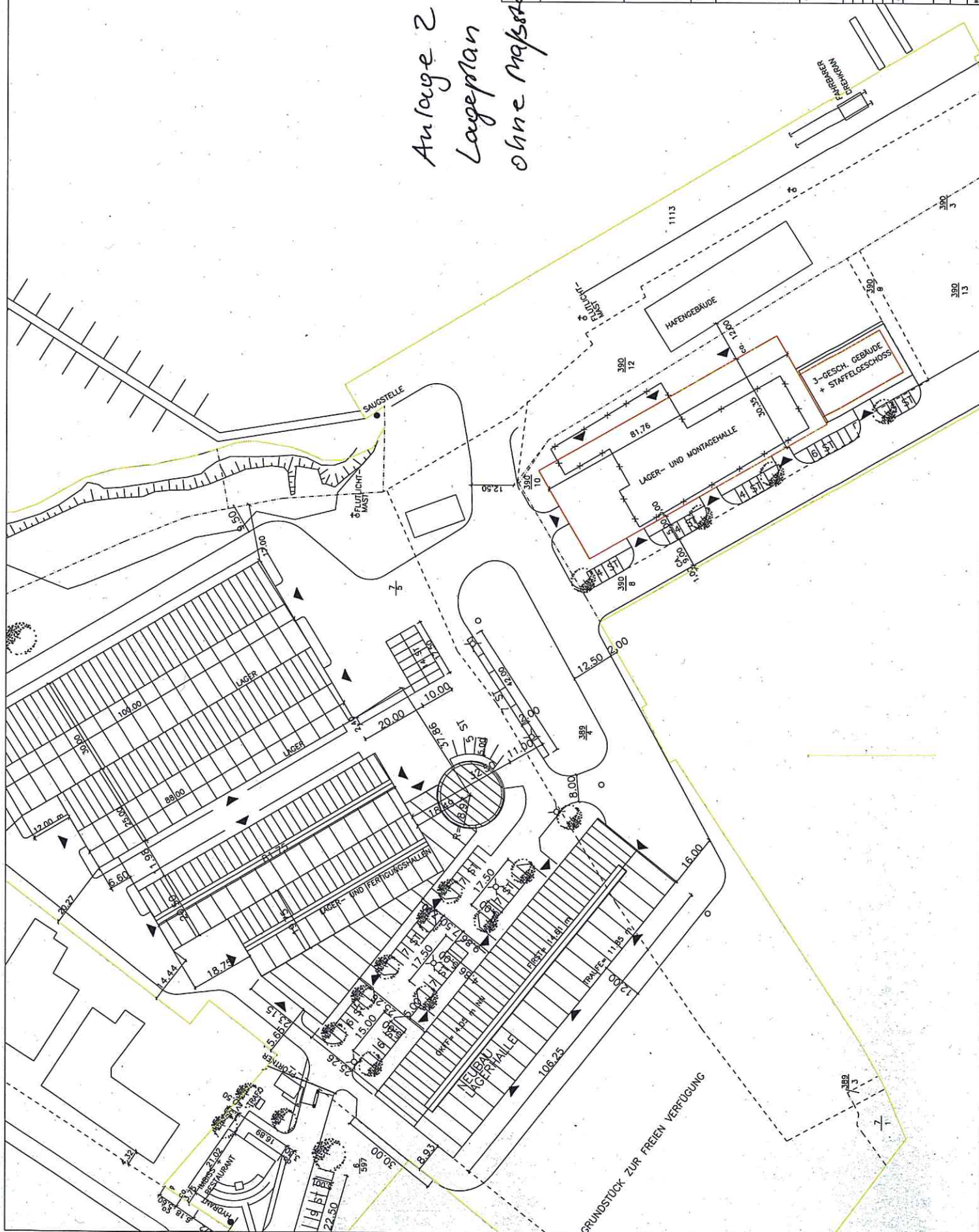
- Anlage 1: Kurzbeschreibung
- Anlage 2: Lageplan
- Anlage 3: Ansichten

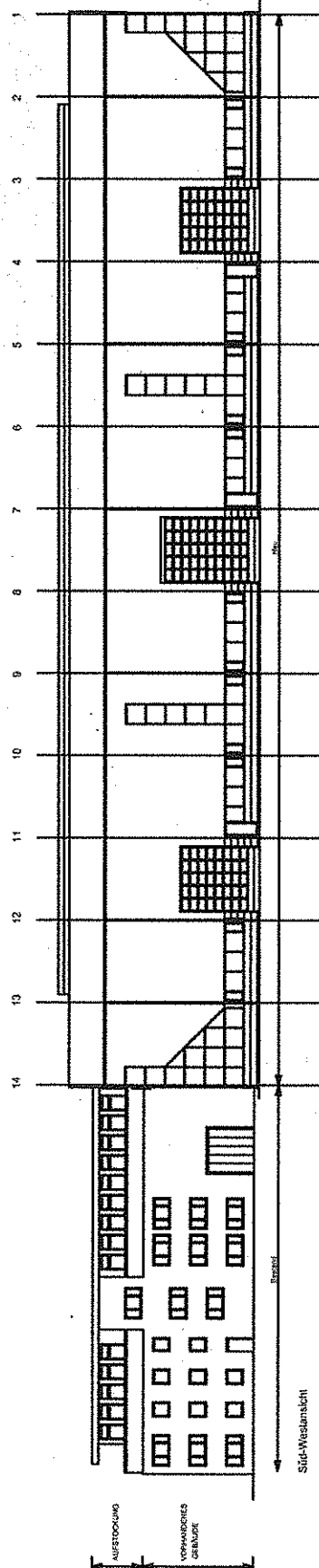
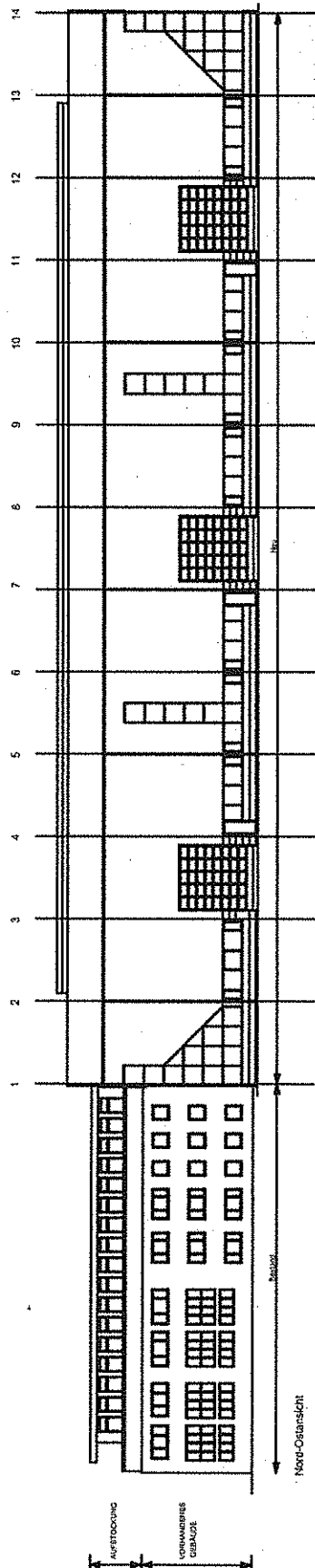
Anlage 1 – Kurzbeschreibung des Bauvorhabens

1. Vorhabenbezeichnung: Voranfrage: Neubau einer Werkhalle, Aufstockung eines 3-geschossigen Gebäudes um 1 Geschoss und Errichtung von 20 Pkw-Stellplätzen
2. Bauort: Rostock, Alter Hafen Süd 6
- Aktenzeichen 02722- 15
3. anrechenbarer Bauwert: 1.556.000 EUR
4. Bauherr: Evers & Co.
Standard Aggregatebau KG
Oststraße 11
22844 Norderstedt
5. Abmessungen: Werkhalle
Länge: 81,70 m
Breite: 30,35 m
Höhe: ca.14,75 m
- Mehrzweckgebäude
Länge: 29,30 m
Breite: 18,43 m
Höhe: ca.12,00 m
- Geschosse:
Werkhalle : 1-geschossig
bestehendes 3-geschossiges Gebäude: Aufstockung um 1 Geschoss
6. Funktion: Montagehalle zur Fertigung und Lagerung von Notstromaggregaten
Mehrzweckgebäude: Sozialräume, Büroräume und Lager für Kleinteile
- Stellplätze: 20 Stellplätze
(Stellplatznachweis mit Bauantrag)
7. Gestaltung: Thermofassade: Farbe Silber
Rinnen, Fallrohre, Fensterprofile in rot
8. Baurechtliche Zulässigkeit: nach § 34 BauGB
9. Bemerkungen:

Anlage 2
Lageplan
ohne Maßstab

VORANFRAGE	
ARCHITECT	KLEINSCHMIDT ARCHITECTEN GLASHÜTTER DAMM 81 22650 NORDERSTEDT T: 046-524 40 41
UNTERNEHMEN	
PROJEKT	EVERS & CO. STANDARD AGGREGATEBAU KG OSTSTRASSE 11 22644 NORDERSTEDT
DIENSTE	NEUBAU SANIERUNG + AUFSCHÜSSUNG
PROJEKT	
NEUBAU EINER VERKLEINERTEN UND SANIERUNG + AUFSCHÜSSUNG DES BESTEHENDEN LAGER- UND MONTAGEBAUWERKS IN NORDERSTEDT	
ZEICHNER	
PRÜFER	
DATE	
BLATT	
LAGEPLAN	
M 1:500	DATUM
AT	GEZ.
INDEX	ZEICHNUNG NR. PM_211011_01





Anlage 3
Ansichten
ohne Maßstab

ARCHITECT



KLEINSCHMIDT ARCHITECTEN
GLASHÜTTER DAMM 81
22850 NORDERSTEDT
T: 040-524 40/41

PLANUNG

EVERS & CO.

STANDARD AGGREGATEBAU KG
OSTSTRASSE 11 22644 NORDERSTEDT

PROJEKT

NEUBAU EINER WERKHALLE UND
SANIERUNG + AUFSTOCKUNG
EINES BESTEHENDEN
3-GESCH. GEBÄUDES
IN ROSTOCK-BRAWOW

ANSICHTEN

M 1:500

DATUM

MAI 2015

A4

GEZ.

DK

ZEICHNUNGS NR. 110_00_04

