

Beschlussvorlage	Datum: 20.07.2015	
Entscheidendes Gremium: Bau- und Planungsausschuss	fed. Senator/-in: S 4, Holger Matthäus bet. Senator/-in:	
Federführendes Amt: Bauamt	bet. Senator/-in:	
Beteiligte Ämter:		
Einvernehmen der Gemeinde nach § 36 BauGB für das Bauvorhaben "Errichtung eines oberirdischen offenen Parkhauses mit 366 PKW-Stellplätzen" Rostock, Südring 81, Az.: 01660-15		
Beratungsfolge:		
Datum	Gremium	Zuständigkeit
01.09.2015	Bau- und Planungsausschuss	Entscheidung
10.09.2015	Ortsbeirat Südstadt (12)	Vorberatung

Beschlussvorschlag:

Das Einvernehmen der Gemeinde für das Bauvorhaben „Errichtung eines oberirdischen offenen Parkhauses mit 366 PKW-Stellplätzen“ Rostock, Südring 81, Az.: 01660-15 wird vorbehaltlich der Zustimmung des Ortsbeirates erteilt.

Beschlussvorschriften: § 7 Abs. 5 Hauptsatzung der Hansestadt Rostock

Sachverhalt:

- § 7 Abs. 5 der Hauptsatzung der Hansestadt Rostock erfordert für Bauvorhaben ab 500.000 EUR Rohbausumme die Entscheidung des Oberbürgermeisters über das „Einvernehmen der Gemeinde“ im Einvernehmen mit dem Bau- und Planungsausschuss.

- Bauplanungsrechtlich besteht Genehmigungsfähigkeit.

Roland Methling

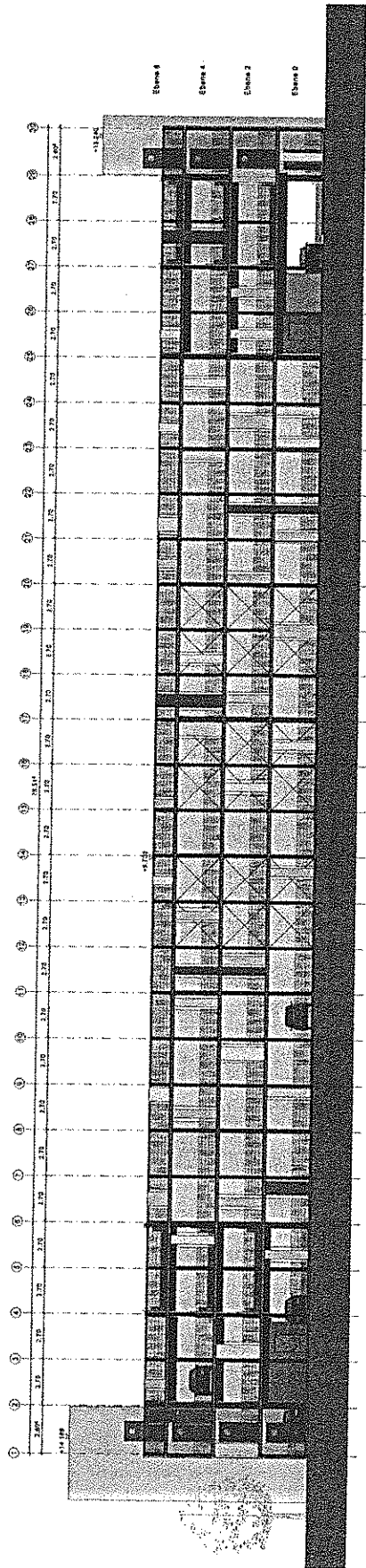
Anlage/n:

Anlage 1 (Kurzbeschreibung) und 1x Lageplan, 1x Ansicht in Papierform, Format A4
Anlage 2 (Planzeichnungen im Original): 1x Lageplan, 4x Grundrisse, 1x Schnitte, 2x Ansichten

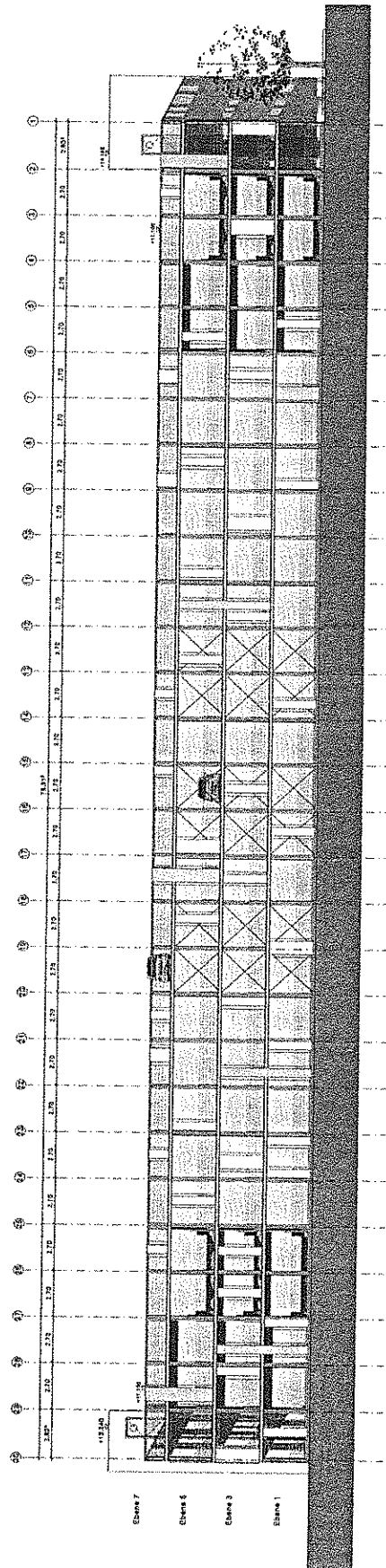
Anlage 1 zur „Herstellung des Einvernehmens der Gemeinde“

1. Vorhabenbezeichnung: Errichtung eines oberirdischen offenen Parkhauses mit 366 PKW- Stellplätzen
2. Bauort: Rostock, Südring 81
Aktenzeichen 1660- 15
3. anrechenbarer Bauwert: 3.069.000 EUR
4. Bauherr: Klinikum Südstadt Rostock
Eigenbetrieb der Hansestadt Rostock
Südring 81
18059 Rostock
5. Abmessungen: Länge: 78,5 m (inkl. Treppenhaus 82 m)
Breite: 32,4 m
Höhe: 9,7 m bis OK Geländer der Ebenen 6 und 7

Geschosse: 4 mit 8 Ebenen. Innerhalb eines Geschosses sind jeweils 2 Ebenen halbgeschossig versetzt zueinander angeordnet.
6. Funktion: Parkhaus für 366 PKW- und 9 Motorradstellplätze
7. Gestaltung: offene Fassaden, Fassadenbekleidung aus Streckmetallplatten und Lochblech im Wechsel, farbig; Obergeschoss als offenes Parkdeck ohne Dach;
Konstruktion der tragende Bauteile, Treppenhäuser und Decken aus Stahlbeton
8. Baurechtliche Zulässigkeit: Das Vorhaben ist planungsrechtlich zulässig. Die bauordnungsrechtliche Zulässigkeit wird derzeit geprüft.
9. Bemerkungen: Der Vorbescheid Az. 364-13 enthielt den Hinweis, dass die Fassaden des Parkhauses mit einer Vertikalbegrünung durch Rankgerüste, Pergolen o.ä. zu versehen sind.
Eine Begrünung der oberen Etage wurde bei der Vorlage des Vorentwurfs im Gestaltungsbeirat im Jahr 2013 empfohlen.
Gem. Bauantrag und Rückfrage beim Antragsteller ist keine Fassadenbegrünung vorgesehen.
10. Anlage 2 Planzeichnungen im Original:
1 x Lageplan, 4 x Grundrisse, 1 x Schnitte, 2 x Ansichten



Ansicht Süd

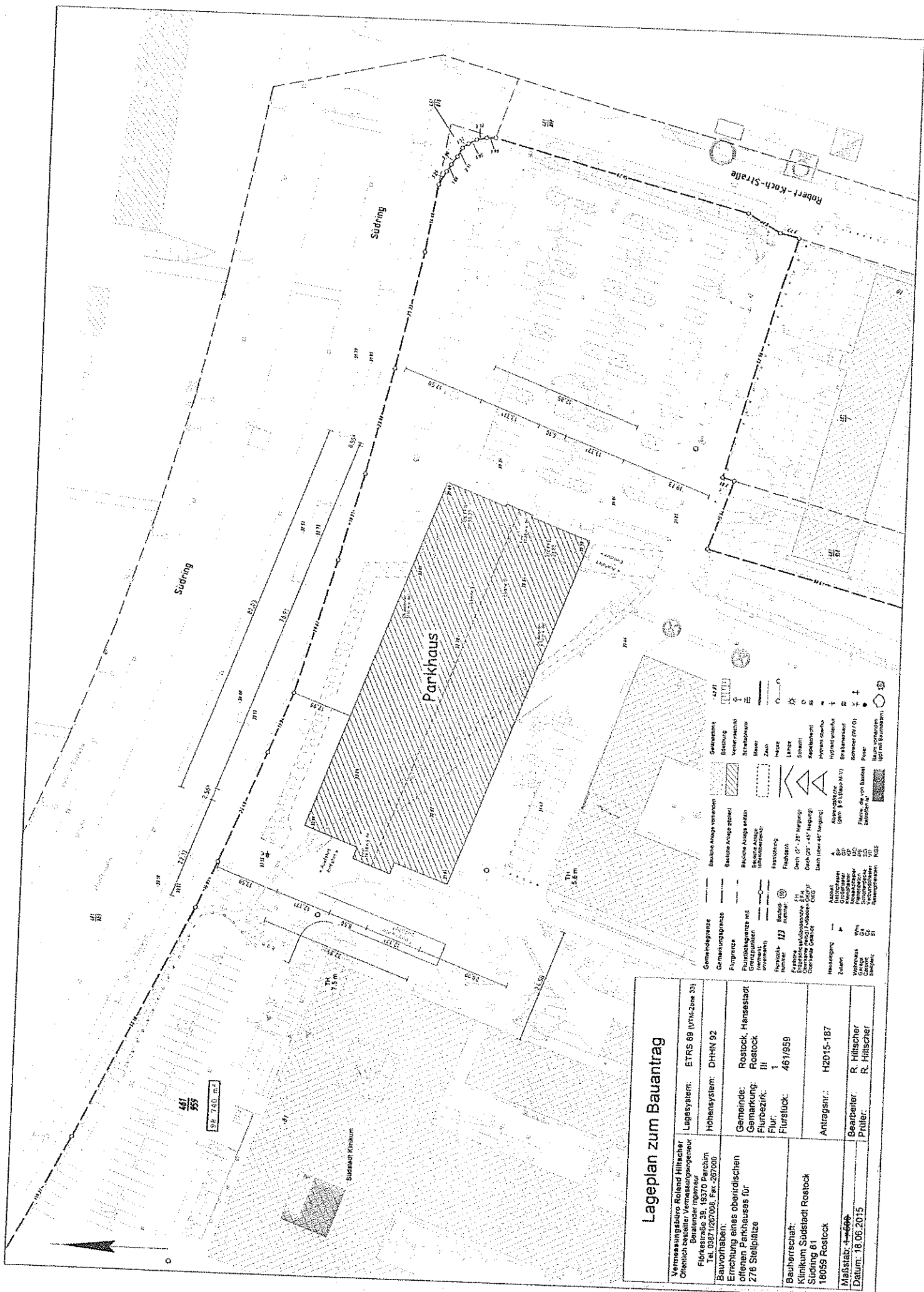


Ansicht Nord

UNVERECHTLICH GESCHÜTZT NACH UHG §2 UND §31

MPP MPP - GmbH MPP - Parkhaus MPP - Parkhaus MPP - Parkhaus		NEUBAU PARKHAUS Altkomm. Stadtrat Altkomm. Stadtrat	
MPP - GmbH MPP - Parkhaus MPP - Parkhaus MPP - Parkhaus		Eintracht Stadtamt Eintracht Stadtamt Eintracht Stadtamt Eintracht Stadtamt	
MPP - GmbH MPP - Parkhaus MPP - Parkhaus MPP - Parkhaus		BAUANTWORTLICH Eintracht Stadtamt Eintracht Stadtamt Eintracht Stadtamt	
MPP - GmbH MPP - Parkhaus MPP - Parkhaus MPP - Parkhaus		ANSICHTEN von Norden und Süden von Norden und Süden von Norden und Süden	
MPP - GmbH MPP - Parkhaus MPP - Parkhaus MPP - Parkhaus		Eintracht Stadtamt Eintracht Stadtamt Eintracht Stadtamt Eintracht Stadtamt	
MPP - GmbH MPP - Parkhaus MPP - Parkhaus MPP - Parkhaus		Eintracht Stadtamt Eintracht Stadtamt Eintracht Stadtamt Eintracht Stadtamt	
MPP - GmbH MPP - Parkhaus MPP - Parkhaus MPP - Parkhaus		Eintracht Stadtamt Eintracht Stadtamt Eintracht Stadtamt Eintracht Stadtamt	
MPP - GmbH MPP - Parkhaus MPP - Parkhaus MPP - Parkhaus		Eintracht Stadtamt Eintracht Stadtamt Eintracht Stadtamt Eintracht Stadtamt	

e. M.



Lageplan zum Bauantrag	
Vermessungsbüro Roland Hiltischer Öffentlich beauftragter Vermessungsingenieur Fleckerstraße 39, 18370 Parchim Tel. 0387 17207008, Fax: 2877008	Legesystem: ETRS 89 (UTM-Zone 31)
Bauvorhaben: Errichtung eines oberirdischen offenen Parkhauses für 276 Stellplätze	Höhensystem: DHHN 92
Bauherrschaft: Klinikum Südstadt Rostock Stüding 81 18059 Rostock	Gemeinde: Rostock, Hansastadt Rostock Flurbezirk: III Flur: 1 Flurstück: 461/959
Malsst. ab: 14.06.2015	Antragsg.: H2015-187
Datum: 16.06.2015	Bearbeiter: R. Hiltischer Prüfer: R. Hiltischer