

Beschlussvorlage	Datum: 10.04.2014	
Entscheidendes Gremium: Bau- und Planungsausschuss	fed. Senator/-in: S 4, Holger Matthäus	
Federführendes Amt: Bauamt	bet. Senator/-in:	
Beteiligte Ämter:	bet. Senator/-in:	
Einvernehmen der Gemeinde nach § 36 BauGB für das Bauvorhaben (Bauantrag) "Neubau 24-Stunden KITA mit Verbinder zum KITA-Bestand", Rostock, Humperdinckstr. 12, Az.: 00403-14		
Beratungsfolge:		
Datum	Gremium	Zuständigkeit
13.05.2014	Ortsbeirat Reutershagen (8)	Vorberatung
27.05.2014	Bau- und Planungsausschuss	Entscheidung

Beschlussvorschlag:

Das Einvernehmen der Gemeinde für das Bauvorhaben (Bauantrag) „Neubau 24-Stunden KITA mit Verbinder zum KITA-Bestand“, Rostock, Humperdinckstr. 12, wird erteilt.

Beschlussvorschriften: § 7 Abs. 5 Hauptsatzung der Hansestadt Rostock

Sachverhalt:

- § 7 Abs. 5 der Hauptsatzung der Hansestadt Rostock erfordert für Bauvorhaben ab 500.000 EUR Rohbausumme die Entscheidung des Oberbürgermeisters über das „Einvernehmen der Gemeinde“ im Einvernehmen mit dem Bau- und Planungsausschuss.
- Bauplanungsrechtlich besteht Genehmigungsfähigkeit.

Finanzielle Auswirkungen: keine

Bezug zum Haushaltssicherungskonzept: keiner

Roland Methling

Anlagen:

Anlage 1 (Kurzbeschreibung) und 1x Lageplan, 1x Ansicht in Papierform, Format A4
Anlage 2 (Planzeichnungen im Original): 1x Lageplan, 2x Grundrisse, 1x Schnitte, 2x Ansichten

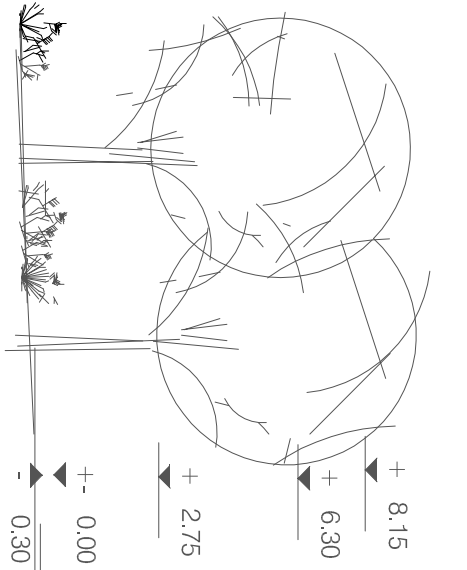
Anlage 1 zur „Herstellung des Einvernehmens der Gemeinde“

1. Vorhabenbezeichnung: Neubau 24-Stunden-KITA mit Verbinder zum KITA-Bestand
2. Bauort: Rostock, Humperdinckstr. 12
- Aktenzeichen 00403-14
3. anrechenbarer Bauwert: 619.000 EUR
4. Bauherr: Waldemarhof e.V.
GF Herr Torsten Benz
Doberaner Str. 47
18057 Rostock
5. Abmessungen: Länge: 17,50 m
Breite: 15,70 m
Höhe: 8,15 m

Geschosse: 2
6. Funktion: - Kindergarten mit durchgehender 24-Stunden-Betreuung
- 54 Krippenplätze
- 76 Kindergartenplätze

- Stellplätze:
18 Stellplätze für Fahrräder im Freien
9 Stellplätze für PKW im Freien
7. Gestaltung: Stahl, Beton, Mauerwerk, Glas
8. Baurechtliche Zulässigkeit: § 34 BauGB, § 4 BauNVO
9. Bemerkungen:
10. Anlage 2 Planzeichnungen im Original:

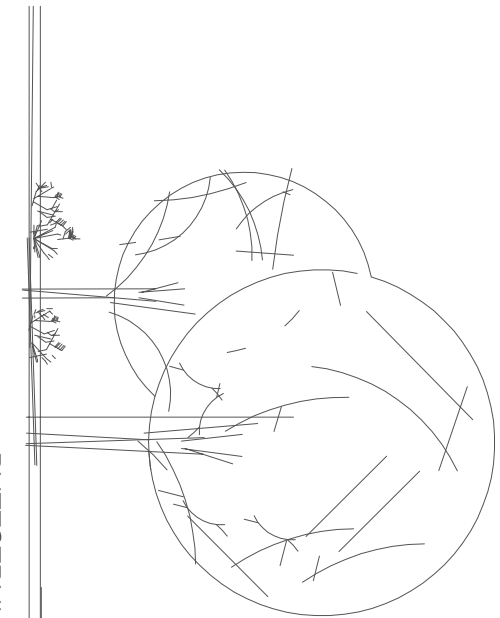
1 x Lageplan, 2 x Grundrisse, 1 x Schnitte, 2 x Ansichten



PUTZSTRUKTUR

PUTZSTRUKTUR

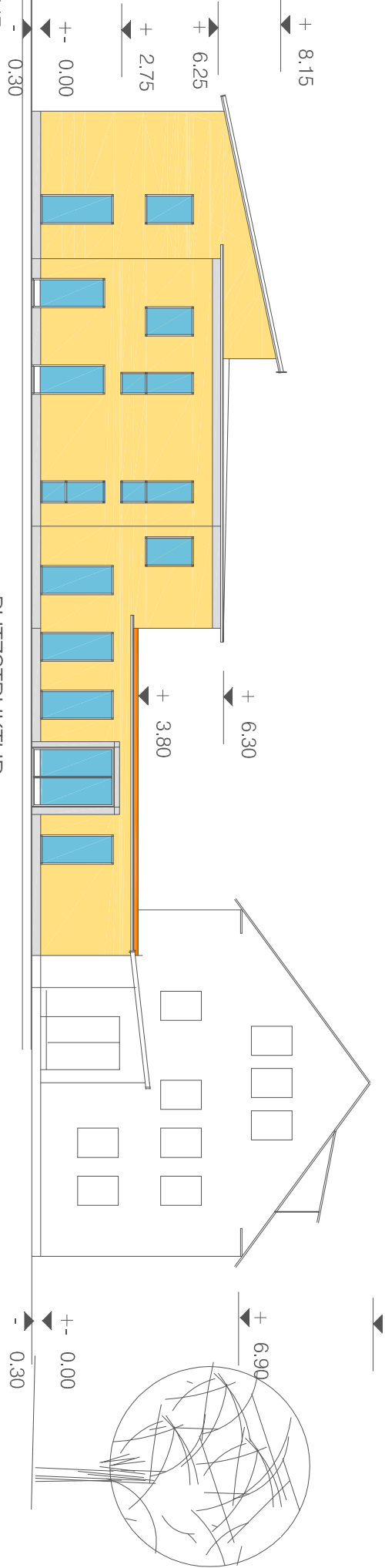
ANSICHT - WEST - Innenflächen



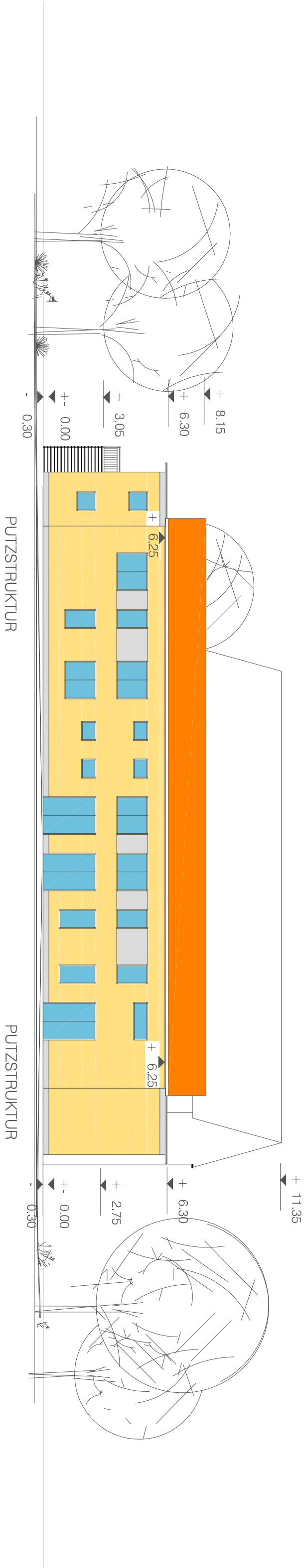
PUTZSTRUKTUR

PUTZSTRUKTUR

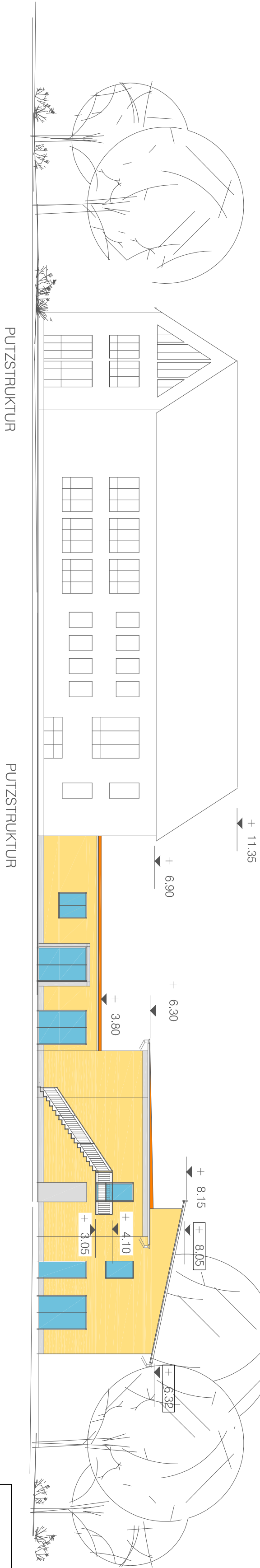
ANSICHT - NORD - Humperdinckstraße



Planungsphase		GENEHMIGUNGSPLANUNG	
ARCHITEKTUR- UND INGENIEURBÜRO VOLLMANN			
GOERDELESTRASSE 25 • 18069 ROSTOCK • TEL. 0381 . 800 23 70 • FAX 0381 . 800 23 81			
Gesellschaft für Gesundheit und Pädagogik			
Bauherr			
GGP mbH Gesellschaft für Gesundheit und Pädagogik Dobraner Straße 47 18057 ROSTOCK			
BAUVERGABEN			
NEUBAU 24 - h - KITA mit Verbinder zur KITA-Bestand			
- KINDERKRIEPE 64 KINDER			
- KINDERGARTEN 78 KINDER			
18069 ROSTOCK Humperdinckstraße 12			
Gemeinung Rostock, Bundesstr. V, Pl. 1, Bundesstr. + 288Z			
BLATTBEZEICHNUNG			BLATT-NR.
NORD - Humperdinckstraße + WEST - Innenflächen			
PROJEKTION			1 : 200
1 : 200			
A 1			
DATUM			
07. FEBRUAR 2014			

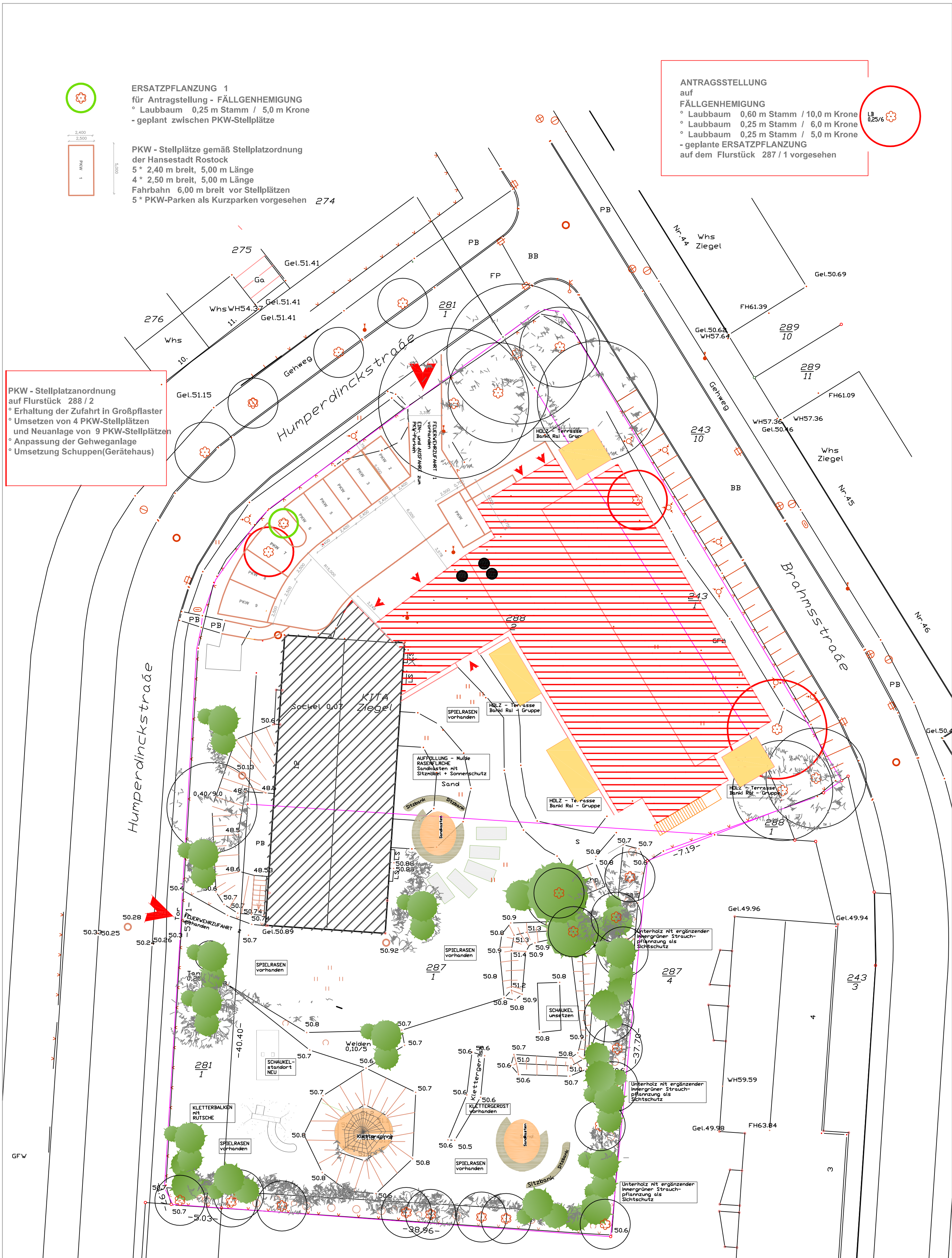


ANSICHT - OST - Brahmsstraße



ANSICHT - SÜD - Innenflächen

Planungsphase				GENEHMIGUNGSPLANUNG	
ARCHITEKTUR- UND INGENIEURBÜRO VOLLMANN					
GOERDELESTRASSE 25 • 18069 ROSTOCK • TEL. 0381. 800 23 70 • FAX 0381. 800 23 81					
Gesellschaft für Gesundheit und Pädagogik					
BAUHERR					
GGP mbH Gesellschaft für Gesundheit und Pädagogik Dobener Straße 47 18057 ROSTOCK					
BAUVERBUNDEN					
NEUBAU 24 - h - KITA mit Verbinder zur KITA-Beim KINDERKRIEPE KINDERGARTEN					
18069 ROSTOCK Gemeinw. Rostock, Finken V., Pl. 1, Finkbe 2371 + 2882					
BLATTBEZEICHNUNG					
OST - Brahmsstraße SÜD - Innenflächen					
BLATT-NR.					
07. FEBRUAR 2014					
MASSSTAB					
1 : 200					
A 2					



PKW - Stellplatzanordnung auf Flurstück 288 / 2

- ° Erhaltung der Zufahrt in Großpflaster
- ° Umsetzen von 4 PKW-Stellplätzen und Neuanlage von 9 PKW-Stellplätzen
- ° Anpassung der Gehweganlage
- ° Umsetzung Schuppen(Gerätehaus)



ERSATZPFLANZUNG 1
für Antragstellung - FÄLLGENHEMIGUNG

- ° Laubbaum 0,25 m Stamm / 5,0 m Krone
- geplant zwischen PKW-Stellplätze

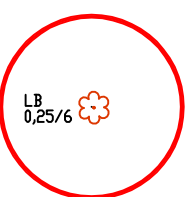


PKW - Stellplätze gemäß Stellplatzordnung der Hansestadt Rostock

- 5 * 2,40 m breit, 5,00 m Länge
- 4 * 2,50 m breit, 5,00 m Länge
- Fahrbahn 6,00 m breit vor Stellplätzen
- 5 * PKW-Parken als Kurzparken vorgesehen 274

ANTRAGSSTELLUNG auf FÄLLGENHEMIGUNG

- ° Laubbaum 0,60 m Stamm / 10,0 m Krone
- ° Laubbaum 0,25 m Stamm / 6,0 m Krone
- ° Laubbaum 0,25 m Stamm / 5,0 m Krone
- geplante ERSATZPFLANZUNG auf dem Flurstück 287 / 1 vorgesehen



Flurstück 288 / 2	1.479 m²
Flurstück 287 / 1	1.571 m²
Flurstück 243 / 1	332 m²
Flurstück 281 / 1	602 m²
GESAMTFLÄCHE	3.984 m²
GRZ = 0,4 = 3.984 * 0,4 =	1.593,60 m²

KITA - Bestandsgebäude	362,64 m²
24 - h - KITA - Neubau	586,59 m²
Verbinderbau	88,49 m²
PKW-Stellplätze + Fahrgasse	280,88 m²
Terrassen KITA + bef. Gehwege	120,40 m²
Rollerbahn	87,00 m²
GESAMTFLÄCHE befestigt	1.526,00 m²

1. Änderung 08.04.2013 Wegfall "Rollerbahn" - Standortverlegung Schaukel + Kletterbalken mit Rutsche	
Planungsphase GENEHMIGUNGSPLANUNG	
ARCHITEKTUR- UND INGENIEURBÜRO VOLLMANN GOERDELERSTRASSE 25 * 18069 ROSTOCK * TEL 0381 - 800 23 70 * FAX 0381 - 800 23 81	
Gesellschaft für Gesundheit und Pädagogik GGP	BAUVORHABEN NEUBAU 24 - h - KITA mit Verbinder zur KITA-Bestand * KINDERKRIPPE 54 KINDER * KINDERGARTEN 76 KINDER
BAUHERR GGP mbH Gesellschaft für Gesundheit und Pädagogik Doberaner Straße 47 18057 ROSTOCK	18069 ROSTOCK Humperdinckstraße 12 Gemarkung Rostock, Flurbzirk V, Flur 1, Flurstück 243/1 + 288/2 BLATTBEZEICHNUNG Lage- und Höhenplan Gebäude, Freiflächen + PKW-Stellplätze
DATUM 07. FEBRUAR 2014	PLANUNG MASSSTAB 1 : 250
BLATT-NR. L 1.1	